



سلطنة عُمان
وزارة الإقتصاد الوطني
Sultanate of Oman
Ministry of National Economy

86.2

37.2

311.6 46.7 42.6 31.9 36.2 37

الأرقام القياسية لأسعار المستهلكين CONSUMER PRICE INDEX

Third Quarter Data

بيانات الربع الثالث

November

نوفمبر

2009



المديرية العامة للإحصاءات الاقتصادية
Directorate General of Economic Statistics



سلطنة عُمان
وزارة الإقتصاد الوطني
Sultanate of Oman
Ministry of National Economy

الأرقام القياسية لأسعار المستهلكين CONSUMER PRICE INDEX

Third Quarter Data

بيانات الربع الثالث

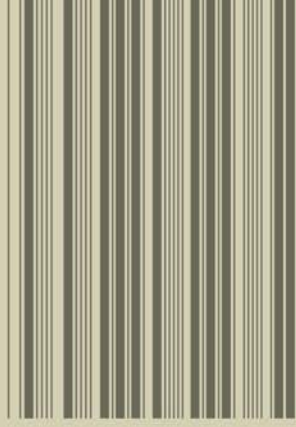
المديرية العامة للإحصاءات الاقتصادية
Directorate General of Economic Statistics

نوفمبر 2009 November





حضرة صاحب الجلالة السلطان قابوس بن سعيد المعظم
His Majesty Sultan Qaboos Bin Said



المحتويات Contents

| Topics | رقم الصفحة Page NO. | البيان |
|--|------------------------|---|
| Table (1): Indicators Of Consumer Prices In The Sultanate. | 7 | جدول (1): مؤشرات الأرقام القياسية لأسعار المستهلكين في السلطنة. |
| Table (2): Change Of CPI By Regions With Corresponding Month of Previous Year (%). | 11 | جدول (2): نسبة التغير للأرقام القياسية لأسعار المستهلكين حسب المناطق للمجموعات السلعية مع الشهر المماثل من السنة السابقة (%). |
| Table (3): Change of CPI With Corresponding Quarter in Previous Year (%). | 17 | جدول (3): نسبة التغير لاسعار المستهلكين مقارنة مع الربع المماثل من السنة السابقة (%). |

جدول (1)
مؤشرات الأرقام القياسية لأسعار المستهلكين في السلطنة
INDICATORS OF CONSUMER PRICES IN THE SULTANATE

سنة الأساس 2000 Base Year

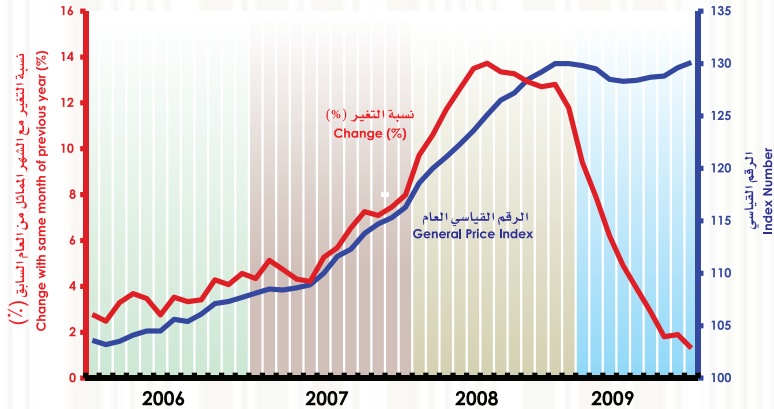
| نسبة التغير من يناير حتى نهاية الشهر مقارنة مع نفس الفترة من العام الماضي (%) Change from January until the end of the month compared to same period in previous year (%) | نسبة التغير مع الشهر المماثل في السنة السابقة (%) Change with corresponding month of previous year (%) | نسبة التغير مع الشهر السابق (%) Change with previous month (%) | الرقم القياسي العام Consumer Price Index |
|--|---|---|---|
|--|---|---|---|

The Sultanate

السلطنة

| 2008 | | | | ٢٠٠٨ | |
|-----------|------|------|-----|-------|--------|
| July | 12.1 | 13.3 | 1.1 | 126.5 | يوليو |
| August | 12.3 | 13.3 | 0.6 | 127.2 | أغسطس |
| September | 12.4 | 12.9 | 1.0 | 128.5 | سبتمبر |
| 2009 | | | | ٢٠٠٩ | |
| July | 5.2 | 1.8 | 0.0 | 128.8 | يوليو |
| August | 4.8 | 1.9 | 0.6 | 129.6 | أغسطس |
| September | 4.4 | 1.3 | 0.4 | 130.1 | سبتمبر |

الرقم القياسي لأسعار المستهلكين في السلطنة ونسبة التغير للشهر المماثل من العام السابق (%)
CPI IN THE SULTANATE & CHANGE WITH SAME MONTH OF PREVIOUS YEAR (%)



تأبوع (1) Cont.

| نسبة التغير من يناير حتى نهاية الشهر مقارنة مع نفس الفترة من العام الماضي (%) Change from January until the end of the month compared to same period in previous year (%) | نسبة التغير مع الشهر المماثل في السنة السابقة (%) Change with corresponding month of previous year (%) | نسبة التغير مع الشهر السابق (%) Change with previous month (%) | الرقم القياسي العام Consumer Price Index |
|--|---|---|---|
|--|---|---|---|

Muscat Governorate

محافظة مسقط

| 2008 | | | | | ٢٠٠٨ |
|-----------|------|------|------|-------|--------|
| July | 12.4 | 13.8 | 1.5 | 123.9 | يوليو |
| August | 12.6 | 13.8 | 0.7 | 124.7 | أغسطس |
| September | 12.6 | 13.0 | 0.8 | 125.8 | سبتمبر |
| 2009 | | | | | ٢٠٠٩ |
| July | 6.7 | 3.2 | -0.1 | 127.9 | يوليو |
| August | 6.3 | 3.4 | 0.8 | 128.9 | أغسطس |
| September | 5.9 | 2.9 | 0.4 | 129.5 | سبتمبر |

Al Batina Region

منطقة الباطنة

| 2008 | | | | | ٢٠٠٨ |
|-----------|------|------|-----|-------|--------|
| July | 10.9 | 11.1 | 0.6 | 129.2 | يوليو |
| August | 11.0 | 11.5 | 0.8 | 130.3 | أغسطس |
| September | 11.2 | 12.7 | 1.9 | 132.7 | سبتمبر |
| 2009 | | | | | ٢٠٠٩ |
| July | 3.4 | 0.3 | 0.3 | 129.6 | يوليو |
| August | 2.9 | -0.4 | 0.1 | 129.7 | أغسطس |
| September | 2.3 | -2.0 | 0.2 | 130.0 | سبتمبر |

تأبوع (1) Cont.

| | | | |
|--|---|--|---|
| نسبة التغير من يناير حتى نهاية الشهر مقارنة مع نفس الفترة من العام الماضي (%) Change from January until the end of the month compared to same period in previous year (%) | نسبة التغير مع الشهر المماثل في السنة السابقة (%) Change with corresponding month of previous year (%) | نسبة التغير مع الشهر السابق (%) Change with previous month(%) | الرقم القياسي العام Consumer Price Index |
|--|---|--|---|

Adh Dhahirah Region *

منطقة الظاهرة *

| 2008 | | | | | ٢٠٠٨ |
|-----------|------|------|-----|-------|--------|
| July | 11.8 | 14.1 | 1.2 | 127.3 | يوليو |
| August | 12.0 | 13.3 | 0.2 | 127.6 | أغسطس |
| September | 12.1 | 12.9 | 0.7 | 128.5 | سبتمبر |
| 2009 | | | | | ٢٠٠٩ |
| July | 4.8 | 1.5 | 0.4 | 129.2 | يوليو |
| August | 4.5 | 2.4 | 1.1 | 130.6 | أغسطس |
| September | 4.2 | 1.9 | 0.2 | 130.9 | سبتمبر |

* Includes Al-Buraimi Governorate

* إضافة محافظة البريمي

Ad Dakhilyah Region

المنطقة الداخلية

| 2008 | | | | | ٢٠٠٨ |
|-----------|------|------|------|-------|--------|
| July | 12.2 | 12.3 | -0.5 | 127.9 | يوليو |
| August | 12.1 | 11.6 | -0.2 | 127.6 | أغسطس |
| September | 11.9 | 10.6 | 0.6 | 128.4 | سبتمبر |
| 2009 | | | | | ٢٠٠٩ |
| July | 0.7 | -2.3 | -0.6 | 124.9 | يوليو |
| August | 0.4 | -1.2 | 0.9 | 126.0 | أغسطس |
| September | 0.3 | -0.7 | 1.1 | 127.4 | سبتمبر |

تأبوع (1) Cont.

| نسبة التغير من يناير حتى نهاية الشهر مقارنة مع نفس الفترة من العام الماضي (%) Change from January until the end of the month compared to same period in previous year (%) | نسبة التغير مع الشهر المماثل في السنة السابقة (%) Change with corresponding month of previous year (%) | نسبة التغير مع الشهر السابق (%) Change with previous month(%) | الرقم القياسي العام Consumer Price Index |
|--|---|--|---|
|--|---|--|---|

Ash Sharqiah Region

المنطقة الشرقية

| 2008 | | | | | ٢٠٠٨ |
|-----------|------|------|------|-------|--------|
| July | 15.3 | 17.1 | 1.2 | 134.4 | يوليو |
| August | 15.4 | 16.7 | -0.1 | 134.3 | أغسطس |
| September | 15.4 | 15.1 | 0.2 | 134.5 | سبتمبر |
| 2009 | | | | | ٢٠٠٩ |
| July | 5.2 | 0.7 | 0.1 | 135.4 | يوليو |
| August | 4.7 | 1.1 | 0.3 | 135.8 | أغسطس |
| September | 4.3 | 1.4 | 0.4 | 136.4 | سبتمبر |

Dhofar Governorate

محافظة ظفار

| 2008 | | | | | ٢٠٠٨ |
|-----------|-----|------|-----|-------|--------|
| July | 9.0 | 10.4 | 1.4 | 122.6 | يوليو |
| August | 9.2 | 10.9 | 1.3 | 124.2 | أغسطس |
| September | 9.6 | 12.1 | 1.6 | 126.3 | سبتمبر |
| 2009 | | | | | ٢٠٠٩ |
| July | 5.7 | 2.7 | 0.3 | 126.0 | يوليو |
| August | 5.2 | 1.8 | 0.4 | 126.5 | أغسطس |
| September | 4.6 | 0.5 | 0.4 | 126.9 | سبتمبر |

جدول (2) Table

نسبة التغير للرقم القياسي لأسعار المستهلكين حسب المناطق للرموزات السالمة مع الشهر الهمائل من السنة السابقة (%)

CHANGE OF CPI BY REGIONS WITH CORRESPONDING MONTH OF PREVIOUS YEAR (%)

سنة الأساس 2000 Base Year

| | السلطنة The Sultanate | محافظة ظفار Dhofar | المنطقة الشرقية Ash Sharqiah | المنطقة الداخلية Ad Dakhilyah | منطقة الظاهرة * Adh Dhahirah * | منطقة الباطنة Al Batina | محافظة مسقط Muscat | |
|-------------------------------|--------------------------|-----------------------|---------------------------------|----------------------------------|-----------------------------------|----------------------------|-----------------------|---------------------------------------|
| General Price Index | | | | | | | | الرقم القياسي العام |
| 2008 | | | | | | | | ٢٠٠٨ |
| July | 13.3 | 10.4 | 17.1 | 12.3 | 14.1 | 11.1 | 13.8 | يوليو |
| August | 13.3 | 10.9 | 16.7 | 11.6 | 13.3 | 11.5 | 13.8 | أغسطس |
| September | 12.9 | 12.1 | 15.1 | 10.6 | 12.9 | 12.7 | 13.0 | سبتمبر |
| 2009 | | | | | | | | ٢٠٠٩ |
| July | 1.8 | 2.7 | 0.7 | -2.3 | 1.5 | 0.3 | 3.2 | يوليو |
| August | 1.9 | 1.8 | 1.1 | -1.2 | 2.4 | -0.4 | 3.4 | أغسطس |
| September | 1.3 | 0.5 | 1.4 | -0.7 | 1.9 | -2.0 | 2.9 | سبتمبر |
| 1. Foods, Beverages & Tobacco | | | | | | | | ١ . المواد الغذائية والمشروبات والتبغ |
| 2008 | | | | | | | | ٢٠٠٨ |
| July | 22.9 | 17.8 | 29.9 | 22.4 | 22.2 | 19.4 | 23.8 | يوليو |
| August | 23.6 | 19.2 | 29.7 | 21.2 | 20.9 | 21.2 | 25.2 | أغسطس |
| September | 23.9 | 22.3 | 27.2 | 19.2 | 20.4 | 24.9 | 24.7 | سبتمبر |
| 2009 | | | | | | | | ٢٠٠٩ |
| July | -1.9 | 3.0 | -3.0 | -6.0 | 1.3 | -1.6 | -2.6 | يوليو |
| August | -2.5 | 0.5 | -3.2 | -4.0 | 2.4 | -4.2 | -2.9 | أغسطس |
| September | -4.2 | -2.5 | -2.5 | -3.3 | 1.2 | -7.5 | -4.9 | سبتمبر |

تابع (2) Cont.

| السلطنة The Sultanate | محافظة ظفار Dhofar | المنطقة الشرقية Ash Sharqiah | المنطقة الداخلية Ad Dakhiliyah | منطقة الظاهرة * Adh Dhahirah * | منطقة الباطنة Al Batina | محافظة مسقط Muscat |
|--------------------------|-----------------------|---------------------------------|-----------------------------------|-----------------------------------|----------------------------|-----------------------|
|--------------------------|-----------------------|---------------------------------|-----------------------------------|-----------------------------------|----------------------------|-----------------------|

2. Clothing, Textiles & Footwear

٢. الملابس الجاهزة والمنسوجات والاحذية

| 2008 | | | | | | | | ٢٠٠٨ |
|-----------|-----|------|-----|-----|-----|-----|------|--------|
| July | 4.2 | 8.8 | 4.1 | 0.5 | 4.2 | 4.9 | 3.8 | يوليو |
| August | 4.7 | 8.8 | 3.9 | 0.2 | 5.3 | 6.0 | 4.4 | أغسطس |
| September | 2.5 | 9.2 | 3.8 | 1.1 | 4.2 | 7.3 | -1.5 | سبتمبر |
| 2009 | | | | | | | | ٢٠٠٩ |
| July | 1.6 | 0.6 | 0.9 | 2.7 | 0.8 | 5.1 | 0.4 | يوليو |
| August | 1.7 | 0.3 | 0.7 | 2.9 | 0.8 | 5.6 | 0.3 | أغسطس |
| September | 3.1 | -1.2 | 0.8 | 2.9 | 0.8 | 4.0 | 4.8 | سبتمبر |

3. Rent, Electricity, Water & Fuel

٣. ايجار المساكن والكهرباء والماء والوقود

| 2008 | | | | | | | | ٢٠٠٨ |
|-----------|------|-----|------|-----|------|-----|------|--------|
| July | 13.0 | 3.5 | 11.6 | 5.2 | 14.6 | 4.2 | 18.4 | يوليو |
| August | 13.0 | 3.4 | 11.6 | 5.0 | 14.6 | 4.2 | 18.2 | أغسطس |
| September | 12.4 | 3.9 | 9.4 | 5.0 | 14.4 | 3.7 | 17.6 | سبتمبر |
| 2009 | | | | | | | | ٢٠٠٩ |
| July | 8.4 | 3.3 | 10.2 | 0.5 | 2.8 | 1.1 | 12.3 | يوليو |
| August | 8.1 | 3.2 | 11.0 | 0.5 | 2.8 | 1.3 | 11.6 | أغسطس |
| September | 8.0 | 3.6 | 10.9 | 0.5 | 2.8 | 1.3 | 11.2 | سبتمبر |

تابع (2) Cont.

| | | | | | | |
|--------------------------|-----------------------|---------------------------------|-----------------------------------|-----------------------------------|----------------------------|-----------------------|
| السلطنة The Sultanate | محافظة ظفار Dhofar | المنطقة الشرقية Ash Sharqiah | المنطقة الداخلية Ad Dakhiliyah | منطقة الظاهرة * Adh Dhahirah * | منطقة الباطنة Al Batina | محافظة مسقط Muscat |
|--------------------------|-----------------------|---------------------------------|-----------------------------------|-----------------------------------|----------------------------|-----------------------|

4. Furniture & Housing Materials

٤. الاثاث والادوات المنزلية

| | | | | | | | | |
|-----------|-----|-----|------|-----|-----|------|-----|--------|
| 2008 | | | | | | | | ٢٠٠٨ |
| July | 8.6 | 3.8 | 9.0 | 8.2 | 7.0 | 12.1 | 8.3 | يوليو |
| August | 8.9 | 3.5 | 10.1 | 6.8 | 8.1 | 11.6 | 9.0 | أغسطس |
| September | 9.2 | 4.2 | 10.6 | 7.4 | 7.2 | 12.4 | 9.1 | سبتمبر |
| 2009 | | | | | | | | ٢٠٠٩ |
| July | 3.3 | 2.0 | 8.2 | 4.1 | 2.6 | 2.8 | 2.6 | يوليو |
| August | 2.5 | 3.8 | 6.7 | 3.3 | 2.0 | 2.6 | 1.2 | أغسطس |
| September | 2.0 | 3.1 | 3.7 | 3.3 | 1.8 | 1.0 | 1.6 | سبتمبر |

5. Medical Care

٥. الخدمات الطبية

| | | | | | | | | |
|-----------|-----|-----|-----|------|-----|------|-----|--------|
| 2008 | | | | | | | | ٢٠٠٨ |
| July | 2.5 | 1.5 | 5.7 | 0.8 | 6.9 | 11.3 | 1.2 | يوليو |
| August | 2.5 | 1.5 | 5.6 | 0.6 | 6.9 | 11.0 | 1.2 | أغسطس |
| September | 2.6 | 1.5 | 5.6 | 0.8 | 6.6 | 10.8 | 1.3 | سبتمبر |
| 2009 | | | | | | | | ٢٠٠٩ |
| July | 4.2 | 4.7 | 3.7 | -1.9 | 0.7 | 17.6 | 3.3 | يوليو |
| August | 4.2 | 4.7 | 3.7 | -1.9 | 0.7 | 17.6 | 3.3 | أغسطس |
| September | 4.2 | 4.7 | 3.7 | -1.9 | 0.7 | 17.6 | 3.3 | سبتمبر |

تابع (2) Cont.

| | | | | | | |
|--------------------------|-----------------------|---------------------------------|----------------------------------|-----------------------------------|----------------------------|-----------------------|
| السلطنة The Sultanate | محافظة ظفار Dhofar | المنطقة الشرقية Ash Sharqiah | المنطقة الداخلية Ad Dakhilyah | منطقة الظاهرة * Adh Dhahirah * | منطقة الباطنة Al Batina | محافظة مسقط Muscat |
|--------------------------|-----------------------|---------------------------------|----------------------------------|-----------------------------------|----------------------------|-----------------------|

6. Transport & Communication

٦. خدمات النقل والاتصالات

| 2008 | | | | | | | | ٢٠٠٨ |
|-----------|------|------|------|------|-----|------|------|--------|
| July | 2.1 | 1.2 | 2.9 | 2.3 | 5.8 | 1.0 | 1.8 | يوليو |
| August | 2.1 | 1.2 | 3.0 | 2.4 | 6.0 | 1.1 | 1.6 | أغسطس |
| September | 0.6 | 0.0 | 1.8 | 1.0 | 5.3 | -0.3 | -0.2 | سبتمبر |
| 2009 | | | | | | | | ٢٠٠٩ |
| July | -0.3 | -0.3 | -0.7 | 0.2 | 1.0 | 0.3 | -0.7 | يوليو |
| August | -0.7 | -0.5 | -1.2 | -0.3 | 0.6 | -0.1 | -1.0 | أغسطس |
| September | 0.8 | 0.7 | -0.1 | 1.1 | 1.4 | 1.3 | 0.7 | سبتمبر |

7. Recreation & Entertainment

٧. الثقافة والخدمات الترفيهية

| 2008 | | | | | | | | ٢٠٠٨ |
|-----------|------|------|-----|------|-----|------|------|--------|
| July | 6.0 | 20.7 | 5.2 | 16.7 | 1.0 | 7.4 | 4.0 | يوليو |
| August | 6.0 | 20.8 | 5.2 | 17.0 | 1.0 | 7.5 | 4.1 | أغسطس |
| September | 7.8 | 20.8 | 5.1 | 16.9 | 1.1 | 6.4 | 7.5 | سبتمبر |
| 2009 | | | | | | | | ٢٠٠٩ |
| July | 0.5 | 3.6 | 0.3 | 2.1 | 0.6 | -2.3 | 1.1 | يوليو |
| August | 0.8 | 3.4 | 0.1 | 0.7 | 0.7 | -2.6 | 0.9 | أغسطس |
| September | -0.7 | 3.3 | 0.4 | 0.9 | 0.6 | -2.4 | -1.9 | سبتمبر |

تابع (2) Cont.

| | | | | | | |
|--------------------------|-----------------------|---------------------------------|---------------------------------|-----------------------------------|----------------------------|-----------------------|
| السلطنة The Sultanate | محافظة ظفار Dhofar | المنطقة الشرقية Ash Sharqiah | المنطقة الداخلية Ad Dakhiyah | منطقة الظاهرة * Adh Dhahirah * | منطقة الباطنة Al Batina | محافظة مسقط Muscat |
|--------------------------|-----------------------|---------------------------------|---------------------------------|-----------------------------------|----------------------------|-----------------------|

8. Educational Services

٨. الخدمات التعليمية

| 2008 | | | | | | | | ٢٠٠٨ |
|-----------|-----|------|-----|-----|-----|-----|------|--------|
| July | 8.1 | 10.2 | 1.7 | 0.5 | 5.0 | 2.1 | 11.1 | يوليو |
| August | 7.7 | 10.2 | 1.7 | 0.5 | 5.0 | 1.5 | 10.6 | أغسطس |
| September | 8.0 | 11.0 | 1.7 | 0.5 | 4.5 | 1.5 | 11.0 | سبتمبر |
| 2009 | | | | | | | | ٢٠٠٩ |
| July | 5.2 | 2.3 | 4.5 | 0.5 | 3.9 | 0.4 | 7.4 | يوليو |
| August | 5.1 | 3.4 | 4.5 | 0.5 | 3.9 | 0.9 | 7.0 | أغسطس |
| September | 4.7 | 2.6 | 5.4 | 0.5 | 3.9 | 0.9 | 6.3 | سبتمبر |

9. Personal Care Items & Other Services

٩. السلع الشخصية والخدمات الأخرى

| 2008 | | | | | | | | ٢٠٠٨ |
|-----------|------|------|------|------|------|------|------|--------|
| July | 19.8 | 12.4 | 23.8 | 16.2 | 20.2 | 20.3 | 20.5 | يوليو |
| August | 14.5 | 10.2 | 16.9 | 11.6 | 12.8 | 13.4 | 15.8 | أغسطس |
| September | 14.0 | 9.5 | 16.1 | 11.5 | 12.7 | 13.3 | 15.1 | سبتمبر |
| 2009 | | | | | | | | ٢٠٠٩ |
| July | 4.9 | 7.8 | 2.4 | 1.4 | 1.3 | 2.7 | 6.4 | يوليو |
| August | 11.5 | 10.3 | 9.6 | 6.6 | 9.5 | 10.3 | 13.2 | أغسطس |
| September | 9.0 | 9.8 | 7.1 | 4.8 | 6.8 | 7.4 | 10.3 | سبتمبر |

* Includes Al-Buraimi Governorate

* إضافة لمحافظة البريمي

جدول (3) Table

مؤشر التغير الزماني للقياسية لاسعار المستهلكين مقارنة مع الربع الهائل من السنة الماضية (٪)
CHANGE OF CPI WITH CORRESPONDING QUARTER IN PREVIOUS YEAR (%)

| Item of Consumption | السماطرية 2009 | | ظفار 2009 | | الشرقية 2009 | | الداخلية 2009 | | الطاهرة* 2009 | | البياطرية 2009 | | مسقط 2009 | | السلع الاستهلاكية |
|--|-------------------|-------------------|-------------------|-------------------|-------------------|-------------------|-------------------|-------------------|-------------------|-------------------|-------------------|-------------------|-------------------|-------------------|--|
| | الربع الثالث Qr.3 | الربع الثاني Qr.2 | الربع الثالث Qr.3 | الربع الثاني Qr.2 | الربع الثالث Qr.3 | الربع الثاني Qr.2 | الربع الثالث Qr.3 | الربع الثاني Qr.2 | الربع الثالث Qr.3 | الربع الثاني Qr.2 | الربع الثالث Qr.3 | الربع الثاني Qr.2 | الربع الثالث Qr.3 | الربع الثاني Qr.2 | |
| All Groups | 1.6 | 3.9 | 1.7 | 4.6 | 1.1 | 3.1 | -1.4 | -1.2 | 1.9 | 3.4 | -0.7 | 2.4 | 3.2 | 5.5 | جميع السلع |
| 1. Foods, Beverages & Tobacco | -2.9 | 1.7 | 0.3 | 6.3 | -2.9 | 1.8 | -4.4 | -4.4 | 1.6 | 3.4 | -4.5 | 2.6 | -3.5 | 1.3 | |
| Foods | -3.5 | 1.4 | 0.2 | 6.8 | -4.2 | 0.8 | -4.9 | -4.9 | 1.2 | 3.2 | -4.8 | 2.7 | -4.1 | 1.0 | المواد الغذائية |
| Cereal & Cereal Products | -8.5 | 3.5 | -0.6 | 12.2 | -16.2 | -1.1 | -13.2 | -2.3 | 3.0 | 17.6 | -8.0 | 6.3 | -8.3 | 0.4 | |
| Rice | -14.3 | 6.7 | -0.7 | 25.3 | -28.6 | -8.1 | -15.4 | 1.9 | 9.6 | 36.2 | -12.2 | 12.0 | -15.4 | 2.6 | أرز يستعي هندي أرز يستعي باكستاني أنواع أخرى من الأرز |
| Basmati Indian | -9.1 | 11.1 | 9.2 | 33.5 | 1.4 | 17.8 | -6.1 | 8.0 | 15.1 | 36.7 | -12.0 | 19.3 | -17.8 | 4.2 | |
| Basmati Pakistani | -16.0 | 6.4 | -13.4 | 21.9 | -33.9 | -13.4 | -17.2 | 0.7 | 8.8 | 35.4 | -12.9 | 8.5 | -12.0 | 12.1 | الخبز |
| Other Rice | -15.1 | -2.6 | -8.8 | 0.8 | 8.0 | 39.8 | 4.6 | 9.8 | 20.3 | 59.5 | 12.8 | 50.9 | -22.2 | -12.6 | |
| Flour | -8.1 | -5.9 | -4.0 | -1.4 | -3.9 | -3.6 | -17.8 | -12.2 | -11.1 | -6.7 | -9.6 | -6.9 | -4.5 | -4.3 | خبز افرنجي / سلايس خبز افرنجي / رول الكعك |
| Pasta | -7.8 | 3.4 | 1.5 | 22.0 | 0.5 | 20.2 | -16.8 | 2.4 | -0.4 | 11.4 | -3.9 | 6.0 | -18.6 | -15.7 | |
| Macaroni | 5.3 | 16.7 | 11.4 | 26.1 | 16.7 | 25.2 | -1.9 | 8.7 | 6.5 | 31.7 | -1.4 | 9.9 | 1.3 | 9.2 | السكر السكر بأكوابه مشروبات الأطفال سيزلاك هانز... الخ |
| Bread | 1.4 | 3.1 | 0.0 | 0.0 | 12.3 | 14.0 | -2.3 | -2.1 | 0.0 | 4.6 | 2.2 | 4.1 | -0.5 | -2.3 | |
| Lebanon Bread | 2.7 | 3.1 | 0.0 | 0.0 | 12.5 | 13.5 | -0.9 | -0.9 | 0.0 | 5.0 | 2.2 | 3.9 | 1.6 | -1.5 | السكر السكر بأكوابه مشروبات الأطفال سيزلاك هانز... الخ |
| Sliced Bread | 0.8 | 1.3 | 0.0 | 0.0 | 10.5 | 19.6 | -9.1 | -7.9 | -2.2 | -2.2 | -0.4 | 4.4 | 0.9 | 1.0 | |
| Bread (Roll) | -6.2 | -7.6 | 0.0 | 0.0 | 2.2 | 18.0 | -11.1 | -10.3 | 0.0 | -3.0 | 8.8 | 16.6 | -6.7 | -8.5 | السكر السكر بأكوابه مشروبات الأطفال سيزلاك هانز... الخ |
| Cake | 4.2 | 6.0 | 0.0 | 0.0 | 0.0 | 0.0 | 1.9 | 2.1 | 0.0 | 0.0 | 2.3 | 2.1 | 7.9 | 12.1 | |
| Biscuits | -0.4 | -0.9 | 0.8 | 1.9 | 4.9 | 9.6 | -3.2 | -3.8 | 0.6 | 1.8 | -1.6 | -2.1 | -1.3 | -3.8 | السكر السكر بأكوابه مشروبات الأطفال سيزلاك هانز... الخ |
| Milk Cereals | -0.2 | 1.8 | 0.4 | 3.6 | 4.6 | 8.4 | 12.6 | 13.1 | 4.5 | 6.0 | -2.8 | 0.4 | -1.6 | -0.5 | |

Base year : 2000
سنة الأساس : 2000

تالى جدول (3) Cont. Table

| Item of Consumption | السلطنة The Sultanate 2009 | | ظفصار Dhofar 2009 | | الشرقية Ashi Sharqiah 2009 | | الداخلية Ad Dakhliyah 2009 | | الطاحرة* Adh Dhahira* 2009 | | البياطنة Al Baihata 2009 | | مسقط Muscat 2009 | | السلع الاستهلاكية |
|-------------------------------------|----------------------------------|-------------------------|-------------------------|-------------------------|----------------------------------|-------------------------|----------------------------------|-------------------------|----------------------------------|-------------------------|--------------------------------|-------------------------|------------------------|------------|--|
| | الربع التالى Qr:3 | الربع التالى Qr:2 | الربع التالى Qr:3 | الربع التالى Qr:2 | الربع التالى Qr:3 | الربع التالى Qr:2 | الربع التالى Qr:3 | الربع التالى Qr:2 | الربع التالى Qr:3 | الربع التالى Qr:2 | الربع التالى Qr:3 | الربع التالى Qr:2 | | | |
| Custard Powder, Jelly, Cream Carmel | 7.8 | 7.7 | 6.1 | 7.7 | 5.9 | 8.5 | -1.5 | -2.2 | 17.5 | 28.1 | 11.1 | 6.7 | 7.1 | 7.7 | الكستور، الحلى، كريم كراميل |
| Corn Flakes | 2.9 | 3.8 | -6.6 | -0.8 | 4.1 | 4.0 | 7.6 | 6.3 | -0.1 | 2.7 | 1.3 | 2.7 | 4.4 | 4.5 | كوزن فلينكس |
| Other Cereals Products | -1.1 | 3.2 | -2.2 | 2.8 | 11.2 | 37.0 | -7.1 | -4.5 | -5.5 | 2.1 | 0.9 | 3.9 | -3.0 | -1.6 | أنواع أخرى من منتجات الحبوب |
| Meat & Poultry | -0.4 | 5.2 | 4.3 | 11.0 | 1.2 | 6.0 | 2.7 | 2.9 | -2.4 | 0.2 | -6.2 | 3.3 | 0.6 | 6.6 | اللحوم والدواجن |
| Meat | 2.5 | 6.9 | 10.2 | 21.8 | 6.6 | 6.2 | 12.0 | 6.1 | -3.9 | -4.1 | -8.0 | 9.8 | 5.5 | 7.1 | اللحوم |
| Fresh or Chilled Meat | 2.4 | 6.9 | 10.8 | 22.8 | 6.3 | 5.9 | 12.4 | 6.3 | -3.9 | -4.1 | -8.2 | 9.7 | 5.6 | 7.1 | اللحوم الطازجة أو البرودة |
| Imported Fresh or Chilled Mutton | 2.4 | 6.9 | 10.8 | 22.8 | 6.3 | 5.9 | 12.4 | 6.3 | -3.9 | -4.1 | -8.2 | 9.7 | 5.6 | 7.1 | اللحوم الطازجة أو البرودة المستوردة |
| Imported Frozen Mutton | 3.5 | 7.5 | -8.8 | -6.7 | 16.9 | 17.6 | -3.5 | -1.6 | 0.0 | 1.8 | 4.4 | 13.5 | -0.1 | 5.1 | اللحوم المجمدة المستوردة |
| Beef | 5.6 | 5.4 | 4.7 | 7.2 | 8.4 | 10.0 | 3.2 | 0.2 | 0.6 | 12.6 | 23.4 | 0.3 | -1.5 | 5.6 | لحم البقر |
| Fresh Beef | 5.5 | 5.0 | 4.7 | 7.1 | 0.0 | 0.0 | 3.0 | 0.0 | 0.6 | 12.6 | 23.6 | 0.0 | -1.7 | 4.2 | لحم البقر الطازج |
| Local Fresh Beef | 5.5 | 5.0 | 4.7 | 7.1 | 0.0 | 0.0 | 2.8 | 0.0 | 0.0 | 15.4 | 25.0 | 0.0 | -6.0 | 1.4 | لحم الأبقار الطازجة أو البرودة المحلية |
| Imported Fresh or Chilled Beef | 4.9 | 5.0 | - | - | - | - | 6.7 | 0.0 | 2.0 | 6.0 | 14.3 | 0.0 | 3.5 | 7.4 | لحم الأبقار المستوردة الطازجة أو البرودة |
| Imported Frozen Beef | 14.9 | 22.3 | 15.4 | 12.6 | 33.0 | 41.6 | 19.4 | 14.7 | -3.6 | 2.4 | 8.6 | 28.1 | 6.5 | 16.7 | لحم الأبقار المستوردة والمجمدة |
| Tinned Meat | 0.9 | 21.3 | 38.5 | 56.0 | 36.5 | 31.1 | 288.8 | 32.5 | 15.9 | 23.0 | - | - | -10.1 | 14.5 | اللحوم المعلبة |
| Other Meat & Poultry Products | 15.5 | 14.0 | 19.2 | 16.0 | 13.6 | 21.5 | 17.1 | 26.0 | 12.5 | 17.2 | 14.1 | -3.1 | 15.5 | 15.2 | اللحوم الأخرى والدواجن |
| Frozen Ground Meat | 17.3 | 17.7 | 22.1 | 12.1 | 12.1 | 16.4 | 6.9 | 7.6 | 0.5 | 4.4 | 6.2 | 11.1 | 24.2 | 26.1 | لحم مفروم مجمد |
| Frankfurters | 12.8 | 6.9 | 7.2 | 25.2 | 15.1 | 28.2 | 23.1 | 35.4 | 22.3 | 28.7 | 22.1 | -23.1 | 10.8 | 7.4 | فتاقل |
| Burgers | 18.4 | 23.7 | 20.5 | 26.3 | 14.3 | 21.6 | 19.1 | 33.1 | 21.1 | 26.0 | 14.3 | 15.2 | 18.9 | 24.0 | هيمبرجر |
| Chicken | -8.4 | 1.8 | -5.4 | 6.8 | -7.4 | 4.9 | -12.1 | -0.2 | -2.3 | -0.8 | -11.6 | -4.3 | -7.8 | 4.9 | الدجاج |
| Fresh Chicken | 3.5 | 13.3 | 16.9 | 36.4 | 13.1 | 14.7 | 13.0 | 18.5 | 6.6 | 14.1 | 8.7 | 3.9 | -2.3 | 13.9 | دجاج طازج |

Base Year : 2000 : سنة الأساس

تابع جدول (3) Cont. Table

| Item of Consumption | السلطنة The Sultanate 2009 | | ظفار Dhofar 2009 | | الشرقية Ashi Sharqiah 2009 | | الداخلية Ad Dakhliyah 2009 | | الظاهرة* Adh Dhahiri* 2009 | | البياطنة Al Bai'atna 2009 | | مسقط Muscat 2009 | | السلع الاستهلاكية |
|----------------------------------|----------------------------------|-------------------------|-------------------------|-------------------------|----------------------------------|-------------------------|----------------------------------|-------------------------|----------------------------------|-------------------------|---------------------------------|-------------------------|------------------------|-------------|----------------------------------|
| | الربع الطاني Qr:3 | الربع الطاني Qr:2 | الربع الطاني Qr:3 | الربع الطاني Qr:2 | الربع الطاني Qr:3 | الربع الطاني Qr:2 | الربع الطاني Qr:3 | الربع الطاني Qr:2 | الربع الطاني Qr:3 | الربع الطاني Qr:2 | الربع الطاني Qr:3 | الربع الطاني Qr:2 | | | |
| Frozen Chicken | -10.6 | -0.3 | -6.4 | 5.5 | -9.4 | 3.9 | -17.6 | -4.4 | -2.9 | -1.9 | -13.8 | -5.2 | -9.8 | 1.4 | دجاج مجمد |
| Fish & Sea Products | 0.4 | 11.1 | -11.9 | -12.1 | 3.8 | 6.8 | 2.1 | 11.1 | 4.2 | 18.8 | 0.6 | 11.1 | 0.0 | 19.3 | الاسماك والتبنيات البحرية |
| Fish & Crustaceans | -0.4 | 10.8 | -15.2 | -16.0 | 3.1 | 6.0 | 0.9 | 11.6 | 3.7 | 22.6 | 0.3 | 10.7 | -0.5 | 19.4 | الاسماك والتشريات |
| Fresh Fish | -0.7 | 10.5 | -15.4 | -16.3 | 3.1 | 6.1 | -0.5 | 11.5 | 4.4 | 24.7 | 0.3 | 10.8 | -1.0 | 19.4 | الاسماك الطازجة |
| Kanad (King Fish) | 5.1 | 14.2 | 8.3 | -25.7 | -0.2 | 3.2 | -14.9 | -1.7 | -0.6 | 27.9 | 15.2 | 11.6 | 8.5 | 23.5 | الكند الطازج |
| Sahwa | 6.2 | 14.3 | -18.3 | -34.4 | 9.4 | 4.6 | 5.1 | 15.8 | 11.8 | 34.3 | 5.7 | 13.1 | 4.7 | 24.3 | السهوة الطازج |
| Gaither | 3.5 | 24.7 | 15.8 | 13.2 | 8.3 | 14.3 | 3.4 | 21.7 | 11.9 | 27.7 | -14.3 | 21.8 | 13.0 | 40.8 | الجيدر (تونا) الطازج |
| Shari | -13.6 | -6.6 | -20.1 | -16.8 | -1.3 | -9.4 | 5.6 | -5.7 | -13.1 | 1.3 | -21.8 | 8.8 | -3.0 | 6.7 | الجيدر الطازج |
| Hamour | -5.1 | 2.2 | -18.5 | -10.9 | - | - | - | - | 4.7 | 16.6 | -1.4 | 50.8 | 12.2 | 14.8 | الهامور الطازج |
| Sirma | -3.3 | 8.2 | 19.2 | 15.4 | -15.2 | -12.5 | -0.2 | 15.1 | 3.2 | 1.1 | 19.5 | 47.4 | -21.5 | -10.4 | العومه / الضمعة / الضميمة الطازج |
| Other fresh Fish | -9.3 | 2.8 | -24.4 | -27.2 | -4.0 | 18.1 | -6.2 | -1.6 | 18.3 | 31.6 | -6.2 | -0.5 | -14.6 | 16.3 | أنواع أخرى من الأسماك الطازجة |
| Frozen Fish | 5.3 | 18.5 | 6.9 | 15.1 | 0.3 | 0.3 | 13.0 | 12.5 | 1.6 | 16.8 | 0.0 | 0.0 | 5.6 | 25.5 | الاسماك المجمدة |
| Frozen King Fish | 16.2 | 27.8 | -21.2 | -15.2 | -8.1 | -8.1 | 16.4 | 25.0 | 4.0 | 19.7 | - | - | 15.9 | 30.4 | الكند المجمد |
| Other Frozen Fish | 4.2 | 17.5 | 16.4 | 25.7 | 0.7 | 0.7 | 11.9 | 8.9 | 1.5 | 16.8 | 0.0 | 0.0 | 4.2 | 24.7 | أنواع أخرى من الأسماك المجمدة |
| Shrimps | 3.6 | 4.6 | -1.6 | 3.9 | -3.8 | -1.1 | 9.2 | 9.5 | 3.7 | -0.3 | 0.3 | 0.0 | 5.1 | 5.9 | الريبان |
| Canned Fish | 13.2 | 14.7 | 20.4 | 26.3 | 17.9 | 20.0 | 13.1 | 7.7 | 7.5 | -0.8 | 11.2 | 24.6 | 12.0 | 17.4 | أسماك معلبة بأنواعها |
| Dairy Products & Eggs | -10.2 | -4.9 | -2.9 | 2.8 | -8.8 | -3.7 | -12.2 | -7.5 | -8.5 | -6.5 | -9.8 | -3.1 | -13.5 | -8.2 | منتجات الألبان والبيض |
| Milk & Milk Products | -10.3 | -6.6 | -3.0 | 2.8 | -8.4 | -5.1 | -13.6 | -12.0 | -8.1 | -6.9 | -9.6 | -6.3 | -14.1 | -9.7 | الطليب ومنتجاته |
| Fresh Milk | -1.2 | 5.0 | -1.5 | 5.0 | 4.0 | 12.1 | -3.4 | 2.1 | 1.4 | 4.5 | -2.1 | 3.5 | -2.7 | 3.0 | الطليب الطازج |
| Local Fresh Milk | -0.5 | 5.7 | -1.5 | 5.0 | 4.6 | 13.8 | 1.3 | -4.7 | 0.0 | 5.9 | -2.5 | 3.4 | 2.4 | 4.1 | حليب طازج محلي |

Base year : 2000 : سنة الأساس

تالى جدول (3) Cont. Table

| Item of Consumption | السلطنة The Sultanate 2009 | قطر Dhofar 2009 | الشرقىة Ash Sharqiah 2009 | الداخىة Ad Dakhlyah 2009 | الظاهرة* Adh Dhahrah* 2009 | الباطنة Al Batinah 2009 | مسقط Muscat 2009 | السلع الاستهلاكية | | | | | | | |
|----------------------------|----------------------------------|-------------------------|---------------------------------|--------------------------------|----------------------------------|-------------------------------|-------------------------|-------------------|--------------|-------------|--------------|-------------|--------------|------------|-----------------------|
| | الربع الثالث Qr:3 | الربع الثاني Qr:2 | الربع الثاني Qr:2 | الربع الثاني Qr:2 | الربع الثاني Qr:2 | الربع الثاني Qr:2 | الربع الثاني Qr:2 | | | | | | | | |
| Imported Fresh Milk | -2.7 | 3.5 | 0.1 | 6.0 | 2.1 | 6.8 | -5.1 | 4.9 | 2.5 | 3.3 | -1.5 | 3.8 | 4.3 | 2.7 | حلبى طازج مستورد |
| Long Life Milk | -3.2 | -2.9 | -2.7 | 2.4 | -2.5 | -1.2 | -0.7 | -0.4 | -2.9 | -1.0 | -4.8 | -0.7 | -3.4 | -3.3 | حلبى طولى الأجل |
| Evaporated/ Condensed Milk | -9.3 | -2.6 | -8.2 | -4.1 | -4.4 | 1.3 | -16.5 | -14.9 | -9.1 | -4.6 | 0.2 | 3.5 | -13.3 | -2.4 | حلبى مركز بأنواعه |
| Powdered Milk | -29.3 | -24.9 | -18.2 | -12.1 | -30.3 | -25.9 | -27.9 | -24.6 | -22.7 | -16.5 | -24.5 | -19.5 | -33.5 | -29.3 | حلبى يوردة |
| Infant Powdered Milk | 1.5 | 2.4 | 7.6 | 7.8 | 0.1 | 0.4 | -3.3 | -6.3 | 1.9 | 7.1 | -1.9 | 4.0 | 1.8 | 1.2 | حلبى يوردة للأطفال |
| Laban | -1.2 | -0.6 | 3.5 | 11.3 | 3.1 | -6.0 | -0.5 | -0.7 | 4.1 | 5.1 | -4.9 | 1.2 | -2.8 | -1.3 | لبن بأنواعه |
| Yogurt | -9.0 | -9.4 | -7.2 | -7.2 | 5.3 | 19.3 | -3.4 | -2.8 | -22.7 | -32.3 | -7.2 | -8.8 | -11.3 | -10.7 | روب بأنواعه |
| Cheese | -6.9 | -4.8 | 2.5 | 5.1 | -5.2 | -3.2 | -5.8 | -6.7 | -2.6 | -0.3 | -9.2 | -8.6 | -8.2 | -4.8 | جبىن مغلب بأنواعه |
| Canned Cheese | -6.9 | -5.5 | 1.9 | 4.1 | -5.6 | -3.1 | -5.8 | -6.7 | -2.6 | -0.7 | -10.0 | -9.2 | -7.6 | -5.8 | جبىن مغلب بأنواعه |
| Loose Cheese | -6.8 | 4.4 | 9.1 | 16.1 | -0.8 | -4.0 | -7.3 | -8.0 | -1.9 | 8.5 | 21.3 | 16.4 | -12.8 | 3.2 | جبىن غير مغلب بأنواعه |
| Ice Cream | 5.2 | 6.9 | 0.0 | 0.6 | 0.0 | 2.5 | 6.9 | 5.8 | 14.5 | 18.0 | 2.1 | -1.3 | 7.5 | 11.6 | آيس كريم بأنواعه |
| Eggs | -9.7 | 4.6 | -1.9 | 3.1 | -10.5 | 3.1 | -6.4 | 11.5 | -10.5 | -4.7 | -11.0 | 16.4 | -10.5 | 0.3 | البىض |
| Local Fresh Eggs | -8.9 | -0.5 | -3.2 | 3.0 | -6.9 | -1.4 | -8.7 | -1.4 | -4.0 | 2.0 | -7.9 | -12.1 | -10.5 | 0.3 | بىض محلى |
| Imported Eggs | -11.0 | 13.5 | 0.4 | 3.2 | -13.9 | 7.9 | -4.5 | 22.3 | -15.3 | -9.8 | -11.6 | 23.7 | - | - | بىض مستورد |
| Oil & Fats | -8.4 | -2.2 | -0.9 | 16.2 | -8.1 | -2.7 | -12.6 | -11.9 | 1.3 | 13.5 | -0.7 | 8.6 | -13.3 | -8.4 | الزىوت والدهون |
| Butter | -4.6 | 0.3 | 2.8 | 5.3 | -12.0 | -2.8 | -16.3 | -10.3 | 1.1 | 6.2 | -0.4 | 3.6 | 6.4 | 8.1 | زبد |
| Pure Sunflower Oil | -20.0 | -13.9 | -7.6 | 15.3 | -15.2 | -0.1 | -28.1 | -15.8 | -16.0 | 7.9 | 1.8 | 9.2 | -26.1 | -23.7 | زىت عىلاد الشمس |
| Corn Oil | -9.3 | -4.7 | -3.4 | 17.2 | -23.3 | -27.4 | -4.2 | -13.1 | -3.9 | 15.1 | -2.6 | 3.4 | -12.8 | -5.9 | زىت الذرة |
| Pure Ghee | -4.0 | 3.6 | 6.2 | 21.5 | -0.6 | 6.0 | -6.3 | -12.7 | 16.6 | 21.6 | 1.1 | 17.8 | -10.9 | -3.3 | السمن الحورانى القنى |
| Pure Ghee (local) | -1.8 | 6.2 | 8.2 | 24.5 | -3.2 | 1.6 | -4.3 | -17.3 | 18.8 | 24.3 | 1.0 | 18.2 | -10.3 | 1.7 | السمن الحورانى المحلى |

Base Year : 2000 : سنة الأساس

تالى جدول (3) Cont. Table

| Item of Consumption | السلطنة The Sultanate 2009 | | ظفصار Dhofar 2009 | | الشرقية Ashi Sharqiah 2009 | | الداخلية Ad Dakhlyyah 2009 | | الطاحمة* Adh Dhahrah* 2009 | | البياطنة Al Baihata 2009 | | مسقط Muscat 2009 | | السلع الاستهلاكية |
|----------------------|----------------------------------|-------------------------|-------------------------|-------------------------|----------------------------------|-------------------------|----------------------------------|-------------------------|----------------------------------|-------------------------|--------------------------------|-------------------------|------------------------|-------------------------|-------------------------------|
| | الربع الاول Qr:3 | الربع الثاني Qr:2 | الربع الاول Qr:3 | الربع الثاني Qr:2 | الربع الاول Qr:3 | الربع الثاني Qr:2 | الربع الاول Qr:3 | الربع الثاني Qr:2 | الربع الاول Qr:3 | الربع الثاني Qr:2 | الربع الاول Qr:3 | الربع الثاني Qr:2 | الربع الاول Qr:3 | الربع الثاني Qr:2 | |
| Pure Ghee (Imported) | -7.0 | 0.3 | -1.6 | 10.2 | 4.8 | 15.5 | -11.3 | 1.8 | 4.0 | 6.5 | 1.6 | 15.4 | -11.1 | -5.5 | السمن الحيواني المستورد |
| Olive Oil | -2.2 | 2.5 | -0.4 | 1.9 | 3.2 | 5.6 | -9.6 | 1.4 | -8.7 | 0.0 | -9.0 | -6.1 | 1.6 | 6.7 | زيت الزيتون |
| Fruits | -3.0 | -4.7 | -0.7 | 6.8 | -0.1 | -1.2 | -12.6 | -20.1 | 12.1 | 3.4 | -4.3 | -3.2 | -4.0 | -4.8 | الفواكه |
| Fresh Fruits | -4.2 | -5.6 | -0.2 | 7.1 | 0.9 | 1.5 | -6.9 | -16.6 | -7.4 | -11.1 | -5.2 | -3.7 | -4.6 | -6.3 | الفواكه الطازجة |
| Oranges | -8.5 | -9.8 | -9.7 | 8.2 | 7.8 | 5.5 | -9.3 | -11.2 | -14.6 | -4.4 | -9.8 | -8.3 | -13.7 | -21.6 | برتقال |
| Apples | -9.9 | -5.1 | 5.2 | 12.7 | -0.7 | -2.4 | -24.4 | -18.8 | -21.5 | -15.8 | -12.4 | -11.3 | -8.9 | -1.3 | تفاح |
| Pears | 6.5 | 19.8 | 4.96 | 43.7 | -8.5 | 9.4 | -23.1 | -30.6 | 55.7 | 42.4 | 8.5 | 20.1 | 4.0 | 27.3 | كشبرى |
| Fresh Dates | -2.5 | -22.7 | - | - | 1.4 | -17.1 | 4.0 | -34.9 | -23.7 | -38.7 | -4.3 | -6.1 | 18.6 | -29.5 | رطب |
| Other Fresh Fruits | -5.6 | -5.2 | -3.9 | 8.7 | -11.5 | -4.6 | -11.1 | -13.9 | -2.2 | 30.3 | -1.5 | -21.5 | -4.5 | 3.6 | أنواع أخرى من الفواكه الطازجة |
| Lemon & Limes | -4.9 | -16.6 | 5.9 | -5.6 | -12.8 | -9.4 | 14.6 | -8.6 | -2.0 | -17.5 | -0.6 | 12.0 | -11.1 | -40.1 | الليمون والليمونى |
| Local Lemon | 5.9 | -9.2 | 3.8 | -10.2 | -2.2 | -5.2 | 15.6 | -11.1 | -2.0 | -8.8 | 7.1 | 25.9 | 10.4 | -35.1 | ليمون مطبق |
| Imported Lemon | -20.2 | -28.3 | 32.3 | 71.1 | -29.1 | -15.9 | 12.7 | -3.9 | -2.1 | -22.6 | -18.0 | -24.0 | -31.8 | -47.0 | ليمون مستورد |
| Mango | -4.8 | 8.9 | -19.6 | -0.8 | -7.9 | 12.8 | 2.0 | 3.3 | -14.8 | -8.0 | -1.7 | 8.3 | -2.7 | 14.9 | مانجو |
| Banana | 2.0 | 5.9 | 20.0 | 17.8 | 4.7 | 7.8 | -14.6 | -14.1 | 17.3 | 28.1 | 1.0 | 7.0 | -1.2 | 3.0 | موز |
| Coconuts | -4.7 | -7.3 | 2.1 | 0.0 | 3.7 | 8.7 | -29.1 | -21.4 | 4.6 | -18.4 | 13.1 | -8.7 | -9.2 | -9.2 | جزر الهند (تارجان) |
| Papaya | -2.0 | 3.4 | 3.2 | 0.0 | 0.7 | 11.4 | 14.5 | 26.2 | - | - | 12.0 | 0.5 | -5.4 | 3.8 | فاناي |
| Grapes | -4.5 | -1.9 | -3.9 | -9.4 | 1.8 | 18.6 | 2.9 | -18.3 | -25.3 | 2.0 | -10.5 | 5.9 | -1.4 | -7.5 | عنب |
| Apricots | -1.4 | -3.6 | 5.19 | 124.8 | 11.7 | 18.6 | -22.2 | -38.3 | 25.8 | -12.8 | -7.6 | -17.9 | 0.9 | 13.3 | مشمش |
| Water Melon | 7.5 | 3.7 | -9.7 | 3.5 | 7.9 | 7.5 | 2.4 | -5.0 | 59.5 | 6.5 | 8.0 | -0.8 | -1.4 | 8.2 | جج (بطيخ) |
| Sweet Melon | -8.9 | 9.9 | -1.0 | -5.5 | -12.4 | 21.1 | -27.0 | -6.3 | 2.5 | 20.0 | -8.7 | 2.7 | -2.3 | 16.1 | شمام |

Base Year : 2000 : سنة الأساس

تالى جدول (3) Cont. Table

| Item of Consumption | السلطنة The Sultanate 2009 | | ظفار Dhofar 2009 | | الشرفية Ashi Sharqiah 2009 | | الداخلية Ad Dakhliyah 2009 | | الظاهرة* Adh Dhahiri* 2009 | | البياطنة Al Bai'atna 2009 | | مسقط Muscat 2009 | | السلع الاستهلاكية |
|-------------------------|----------------------------------|----------------------|------------------------|----------------------|----------------------------------|----------------------|----------------------------------|----------------------|----------------------------------|----------------------|---------------------------------|----------------------|------------------------|-------------|--------------------------------|
| | الربع الثالث Qr:3 | الربع الثاني Qr:2 | الربع الثالث Qr:3 | الربع الثاني Qr:2 | الربع الثالث Qr:3 | الربع الثاني Qr:2 | الربع الثالث Qr:3 | الربع الثاني Qr:2 | الربع الثالث Qr:3 | الربع الثاني Qr:2 | الربع الثالث Qr:3 | الربع الثاني Qr:2 | الربع الثالث Qr:3 | | |
| Dry Fruits | 7.5 | 2.8 | -7.1 | -0.2 | -9.7 | -22.3 | -35.1 | -34.2 | 23.2 | 16.0 | 6.2 | 2.4 | 2.8 | 16.0 | التفواكه الجفينة |
| Dry Lime | 35.6 | 44.9 | 4.4 | 0.1 | 17.2 | 16.6 | 13.3 | -8.2 | 26.5 | 13.5 | 3.4 | 2.1 | 45.2 | 64.1 | ليون جوفين |
| Dry Dates | 6.1 | 0.4 | -7.3 | -0.2 | -12.1 | -26.8 | -35.9 | -34.9 | 24.5 | 17.8 | 6.2 | 2.5 | -3.9 | 9.0 | تشر موييف |
| Dry Grapes | 5.6 | 9.5 | 0.0 | 0.0 | 0.5 | 29.6 | 8.2 | 16.2 | 15.2 | 7.5 | 7.7 | 0.5 | 4.6 | 4.5 | عنب مجفف (زيبا) |
| Conserved Fruits | 3.7 | 14.6 | 12.4 | 39.5 | 8.2 | 28.8 | 6.0 | 8.2 | 3.8 | 7.8 | 1.6 | 8.0 | -2.5 | 2.4 | التفواكه الحمية |
| Canned Pineapple | 2.2 | 15.7 | 7.6 | 48.3 | 7.7 | 30.8 | 7.2 | 9.4 | -1.0 | 6.6 | 0.4 | 7.3 | -2.5 | 1.9 | أناناس ملب |
| Mixed Canned Fruits | 6.5 | 12.5 | 19.5 | 29.5 | 9.9 | 21.9 | -0.3 | 1.7 | 8.5 | 8.9 | 10.7 | 12.6 | -2.6 | 2.7 | فواكه مشكاه |
| Vegetables | -6.5 | -7.2 | -7.7 | -0.5 | -10.7 | -13.8 | -3.5 | -16.8 | 2.8 | -13.7 | -8.2 | -4.5 | -6.2 | -2.4 | الخضروات |
| Fresh Vegetables | -9.1 | -14.2 | -13.3 | -4.6 | -15.0 | -23.1 | 2.2 | -26.4 | -1.2 | -26.2 | -9.9 | -16.6 | -9.3 | -2.7 | الخضروات الطازجة |
| Cabbage | -10.0 | -5.8 | -10.1 | 12.1 | -24.1 | -30.5 | -29.7 | -4.1 | -28.2 | -19.7 | -9.0 | 1.9 | 15.0 | 10.1 | ملفوف |
| Green Chilly | 1.2 | -1.3 | -3.4 | 4.7 | -3.9 | -38.4 | 9.1 | 20.2 | 6.1 | 6.9 | -10.5 | 4.4 | 7.7 | 14.4 | فلفل حار |
| Capicum | -13.0 | -19.2 | -6.3 | -14.2 | -25.3 | -21.9 | 0.6 | -3.3 | -8.7 | -7.2 | -10.8 | -18.8 | -9.5 | -22.6 | فلفل حلو |
| Other Fresh Vegetables | -14.5 | -0.1 | -0.3 | -1.0 | -14.3 | -3.7 | -21.6 | -42.8 | -1.6 | 1.4 | -22.1 | 16.1 | -14.2 | 2.9 | أنواع أخرى من الخضروات الطازجة |
| Cucumber | -4.5 | -1.9 | -11.0 | 12.3 | -0.7 | -14.3 | 18.1 | -0.8 | -22.3 | -27.4 | -12.1 | 10.4 | 1.4 | 3.1 | خيار |
| Cauliflower | -16.5 | -17.8 | -19.4 | -30.0 | -1.8 | -3.1 | 17.0 | -34.8 | -23.2 | 52.0 | -10.9 | -1.5 | -18.1 | -19.7 | زهرة |
| Eggplants | 2.8 | 2.8 | 4.0 | -2.1 | -0.9 | -18.2 | -15.7 | -3.4 | -12.8 | 5.4 | 4.5 | 10.0 | 20.4 | 6.7 | بازنجان |
| Lettuce | -17.8 | -2.8 | 4.0 | 11.5 | -16.3 | -5.3 | -48.0 | -33.9 | -0.9 | -5.5 | -3.6 | 2.9 | -21.8 | 2.8 | خس |
| Tomatoes | -8.9 | -25.0 | -18.1 | -0.9 | -17.6 | -27.6 | 23.0 | -36.3 | 13.8 | -36.6 | -7.3 | -34.2 | -18.1 | -12.8 | الطماطم الطازجة |
| Okra | 1.4 | 4.6 | -0.5 | -2.6 | -6.3 | -1.0 | -20.1 | -41.0 | -6.8 | 1.2 | -33.4 | 3.8 | 18.1 | 17.2 | يامية |
| Marrow & Squash | -18.1 | -16.5 | -9.7 | -51.2 | -21.7 | -3.0 | -10.6 | -23.1 | -25.9 | -10.4 | -14.1 | -13.4 | -22.1 | 2.5 | كوسه |
| Root Vegetables | -4.7 | 0.3 | -2.2 | 0.6 | -7.1 | -4.4 | -12.5 | -8.5 | 11.5 | 13.1 | -9.3 | 7.3 | -1.7 | -2.1 | الخضروات الجذرية |

Base Year : 2000 : سنة الأساس

تالى جدول (3) Cont. Table

| Item of Consumption | السلطنة The Sultanate 2009 | قطر Dhofar 2009 | الشرقىة Ashi Sharqiah 2009 | الدخلىة Ad Dakhilyah 2009 | * السلطنة Adh Dhahira* 2009 | الباطنة Al Batinna 2009 | مسقط Muscat 2009 | الساح الاستىلالكة | | | | | | | |
|------------------------------------|----------------------------------|-------------------------|----------------------------------|---------------------------------|-----------------------------------|-------------------------------|-------------------------|-------------------------|-------------|-------------|-------------|------------|-------------|-------------|----------------------------------|
| | الربع الطانى Qr:3 | الربع الطانى Qr:2 | الربع الطانى Qr:3 | الربع الطانى Qr:2 | الربع الطانى Qr:3 | الربع الطانى Qr:2 | الربع الطانى Qr:3 | الربع الطانى Qr:2 | | | | | | | |
| Carrots | -2.8 | 1.5 | -6.8 | 15.8 | -16.7 | -12.8 | 27.6 | 25.6 | 5.5 | -4.9 | -4.2 | 2.7 | -5.4 | 0.1 | جزر |
| Potato | -7.6 | -4.3 | -9.4 | -3.8 | -3.8 | -1.6 | -37.0 | -32.2 | 17.0 | 12.3 | -17.1 | 2.7 | 1.1 | -6.2 | بىلاط |
| Sweet Potato | -5.7 | -7.0 | 2.18 | 24.3 | 15.0 | 10.1 | -22.5 | -56.6 | -10.6 | 1.3 | -22.7 | -17.3 | -2.2 | 8.2 | بىلاط حلوة |
| Onion | -7.3 | 2.7 | 1.6 | 3.5 | -9.0 | -6.8 | -17.8 | -17.6 | 7.2 | 32.8 | -5.2 | 13.4 | -10.3 | 1.6 | بىلاط ناشف |
| Radish | -4.0 | 8.1 | 0.0 | 0.0 | 49.3 | 1.0 | 15.0 | 63.2 | -16.4 | -34.4 | -13.7 | 8.3 | -15.2 | -14.6 | فولان (روبيه) |
| Garlic | 11.8 | 2.4 | 25.0 | -8.4 | -11.8 | 0.3 | -7.5 | -8.5 | 44.2 | 24.5 | -2.3 | 8.0 | 33.0 | 0.5 | ثوم |
| Other Fresh Root Vegetables | -12.0 | -9.5 | -8.7 | 9.1 | -17.0 | -13.6 | 10.7 | 19.5 | -14.1 | -16.9 | -31.4 | -14.4 | -16.4 | -13.8 | انواع اخرى من الاربىيات |
| Green Vegetables | 0.4 | 3.6 | 14.9 | 20.8 | -0.1 | 7.3 | 4.0 | 1.5 | 1.9 | 1.9 | 0.6 | 7.2 | -3.2 | -3.2 | الخبزوات المقلية |
| Green Peas | 5.3 | 9.5 | 15.4 | 15.7 | - | - | -2.8 | 4.5 | 9.6 | 22.0 | 4.4 | 4.0 | 1.6 | 7.0 | بالزلاء خضراء (علب) |
| Mixed Vegetables | 6.0 | 9.8 | 11.4 | 18.3 | 13.7 | 16.0 | 10.1 | 15.5 | 6.9 | 13.7 | -3.4 | 2.7 | 7.8 | 8.6 | خبزوات مقلية |
| Canned Tomatoes Paste & Solid | 0.0 | 3.1 | 14.9 | 21.3 | -0.8 | 6.8 | 3.7 | 0.2 | 1.2 | 0.2 | 0.8 | 7.6 | -3.9 | -4.0 | طماطم (علب حب أو معلون) |
| Frozen Vegetables | 0.8 | 5.7 | 0.1 | 11.8 | 8.5 | 16.6 | -3.2 | 2.8 | -2.0 | 13.3 | 1.3 | -2.9 | 0.3 | 3.4 | الخبزوات الباردة |
| Garden Peas | 8.7 | 15.0 | 7.3 | 18.5 | 14.3 | 31.0 | -8.1 | 7.2 | 7.0 | 26.0 | -5.1 | 1.3 | 7.7 | 9.7 | بالزلاء خضراء مجمدة |
| Mixed Frozen Vegetables | 2.0 | 7.4 | 4.0 | 19.2 | 15.0 | 22.6 | 4.1 | 1.7 | -9.8 | 10.6 | 3.4 | -2.8 | 0.9 | 1.9 | خبزوات مقلية مجمدة |
| Potato Slices (frozen) | -3.1 | 1.0 | -6.3 | 2.0 | -10.0 | -7.9 | 6.7 | 1.1 | -0.6 | 6.9 | 3.6 | 4.6 | -2.8 | 1.7 | شرائح بطاطا مجمدة أو معلية |
| Dry & Canned Leguminous | -4.3 | 11.0 | -10.7 | 5.7 | -1.9 | 16.0 | -5.0 | 1.5 | -0.4 | 11.3 | -7.8 | 3.4 | -3.9 | 14.1 | البقوليات الجافة والمعلية |
| Dry Leguminous | -9.3 | 9.3 | -17.3 | 3.2 | -11.0 | 12.1 | -8.2 | -1.0 | -7.0 | 7.3 | -10.4 | 4.0 | -8.5 | 13.5 | البقوليات الجافة |
| Lentils | -15.0 | 12.1 | -25.3 | 7.4 | -15.3 | 20.7 | -21.3 | -11.5 | -10.1 | 12.4 | -20.8 | 8.9 | -13.1 | 13.8 | عدس حب |
| Chick Peas | -3.9 | 4.8 | -6.8 | -0.1 | -8.8 | 4.5 | -6.0 | -1.9 | -6.2 | 1.1 | -4.0 | 1.1 | -0.4 | 11.3 | حمص حب |
| Broad Beans | -2.4 | 14.6 | -12.3 | -8.1 | -12.4 | 16.2 | -6.3 | 4.0 | 6.0 | 20.3 | -1.5 | 3.8 | -0.7 | 20.7 | فول حب |
| White Beans (lobbia) | 0.8 | 13.0 | -12.6 | -8.0 | 4.4 | 6.0 | 2.1 | 11.9 | 11.3 | 20.7 | -10.7 | 4.2 | 4.0 | 20.2 | لوبيا ناشفة |

Base Year : 2000 : سنة الأساس

تابع جدول (3) Cont. Table

| Item of Consumption | السلطنة The Sultanate 2009 | | ظفصار Dhofar 2009 | | الشرقية Ashl Sharqiah 2009 | | الداخلية Ad Dakhliyah 2009 | | الطاهرة* Adh Dhahrah* 2009 | | البياطنة Al Baihna 2009 | | مسقط Muscat 2009 | | السلع الاستهلاكية |
|--|----------------------------------|-------------------------|-------------------------|-------------------------|----------------------------------|-------------------------|----------------------------------|-------------------------|----------------------------------|-------------------------|-------------------------------|-------------------------|------------------------|-------------|-------------------------------|
| | الربع الاول Qr:1 | الربع الثاني Qr:2 | الربع الاول Qr:3 | الربع الثاني Qr:2 | الربع الاول Qr:3 | الربع الثاني Qr:2 | الربع الاول Qr:3 | الربع الثاني Qr:2 | الربع الاول Qr:3 | الربع الثاني Qr:2 | الربع الاول Qr:3 | الربع الثاني Qr:2 | | | |
| Canned Leguminous | 5.4 | 13.8 | 9.7 | 12.6 | 7.3 | 23.4 | 0.0 | 5.4 | 11.0 | 17.6 | -1.8 | 2.1 | 7.2 | 15.3 | البقوليات المعبأة |
| Canned Broad Beans | 5.8 | 13.9 | 7.9 | 10.9 | 10.0 | 30.6 | -6.7 | -3.1 | 10.0 | 17.3 | 10.6 | 11.5 | 1.7 | 8.1 | فول، حب، مغلي |
| Canned Beans | 5.1 | 13.8 | 12.1 | 14.8 | 4.8 | 17.0 | 5.2 | 12.0 | 12.9 | 18.3 | -15.8 | -8.3 | 10.5 | 19.7 | فاصوليا، حب (معلبة) |
| Nuts | 2.4 | 5.4 | 11.9 | 6.5 | 0.8 | 2.2 | 3.1 | 4.1 | 1.9 | 2.8 | 2.2 | 2.7 | 2.3 | 8.8 | المكسرات |
| Pistachio | 8.8 | 12.2 | 35.5 | 14.9 | 3.7 | 9.3 | 9.7 | 8.6 | 12.0 | 0.3 | 2.6 | 3.7 | 10.0 | 22.0 | فستق |
| Castewnut | 0.5 | 1.9 | 0.2 | -7.5 | 1.7 | 4.7 | 1.2 | -5.2 | -0.4 | -2.6 | -1.4 | 1.2 | 1.3 | 3.0 | كازو |
| Peanuts | 5.9 | 13.1 | 11.2 | 11.2 | 1.0 | 9.5 | 1.2 | -1.8 | 2.7 | 1.8 | 0.5 | 0.2 | 1.9 | 9.9 | فول سوداني |
| Mixed Nuts | 3.8 | 6.7 | 9.2 | 6.4 | 1.2 | 4.2 | -1.8 | -3.9 | 10.9 | 5.9 | 8.4 | 5.6 | 1.9 | 9.9 | مكسرات مختلفة معبأة |
| Potato Products | 1.0 | 3.8 | 4.3 | 4.3 | 0.0 | 0.0 | 2.4 | 4.9 | -0.6 | 2.9 | 2.3 | 2.6 | 0.4 | 5.8 | منتجات من البطاطا (بطاطا شيس) |
| Salt & Spices | 0.9 | 6.5 | 12.1 | 14.0 | 7.3 | 12.9 | 6.2 | 9.1 | 5.0 | 8.0 | 11.7 | 18.0 | -11.5 | -4.8 | الملح والتوابل |
| Black Pepper Powder | -1.7 | -2.9 | 0.6 | 7.6 | 3.7 | 4.6 | 3.8 | 2.7 | 5.4 | 0.0 | 13.5 | 4.6 | -14.0 | -12.3 | فلفل أسود (حب أو مسحوق) |
| Red Pepper Powder | 2.3 | 6.7 | 2.0 | 6.8 | -1.0 | 1.4 | -0.2 | 4.3 | 10.2 | 12.8 | 2.1 | 6.4 | 3.2 | 8.7 | فلفل أحمر (مسحوق) |
| Mixed Spices | -0.8 | 9.4 | 16.3 | 17.2 | 12.6 | 21.4 | 8.1 | 16.7 | 5.5 | 8.7 | 20.5 | 31.7 | -25.3 | -12.1 | بزار مغلي (بهارات) |
| Turneric | 3.2 | 2.5 | -2.0 | -0.3 | 21.4 | 24.2 | 1.5 | -2.1 | 4.8 | 11.1 | -7.2 | -9.3 | 2.6 | 0.3 | كركم |
| Table Salt | 3.9 | 6.3 | 12.9 | 14.8 | -1.9 | 2.9 | 10.2 | 4.6 | 0.5 | 6.5 | 6.6 | 14.2 | 2.9 | 1.6 | ملح الطعام |
| Sugar, Sugar Products & Honey | 3.4 | 4.4 | 5.6 | 8.6 | 8.2 | 10.6 | 5.4 | 6.6 | -3.6 | 0.3 | 4.2 | 5.7 | 2.2 | 0.7 | السكر ومشتقاته والنحل |
| Granulated Sugar | 6.2 | 7.3 | 6.4 | 10.4 | 13.5 | 12.1 | 6.7 | 5.6 | -4.2 | 14.9 | 5.1 | 2.4 | 6.3 | 5.6 | سكر بلانوه |
| Omani Sweets (Halwa) | 0.7 | 2.1 | 0.0 | 0.0 | 0.0 | 3.1 | 0.0 | 0.0 | 0.4 | 1.2 | 0.9 | 2.6 | 1.9 | 1.9 | حلوى عمانية |
| Halwa Tahereya | -4.5 | 25.8 | 0.1 | 54.2 | 0.5 | 39.2 | -20.0 | 12.0 | 2.1 | 24.2 | -10.9 | 3.5 | -2.2 | 28.0 | حلوى طينية (رضق) |
| Jams | 5.8 | 7.5 | 5.1 | 6.9 | 2.3 | 5.3 | -1.9 | 0.6 | 12.3 | 11.3 | -0.9 | 9.3 | 8.3 | 8.0 | مربى بانواعه |
| Chocolates | -1.8 | -1.5 | 0.0 | 0.0 | 2.9 | 5.0 | 2.7 | 0.0 | 0.0 | 7.0 | 2.9 | 0.9 | -5.1 | -4.6 | الشوكولاتة بانواعها |

Base Year : 2000 : سنة الأساس

تابع جدول (3) Cont. Table

| Item of Consumption | السلطنة The Sultanate 2009 | | ظفشار Dhofar 2009 | | الشرقية Ashi Sharqiah 2009 | | الداخلية Ad Dakhliyah 2009 | | الظاهرة* Adh Dhahrah* 2009 | | البياطنة Al Baihatna 2009 | | مسقط Muscat 2009 | | السلع الاستهلاكية |
|--------------------------------|----------------------------------|----------------------|-------------------------|----------------------|----------------------------------|----------------------|----------------------------------|----------------------|----------------------------------|----------------------|---------------------------------|----------------------|------------------------|------------|-----------------------------|
| | الربع الثالث Qr:3 | الربع الثاني Qr:2 | الربع الثالث Qr:3 | الربع الثاني Qr:2 | الربع الثالث Qr:3 | الربع الثاني Qr:2 | الربع الثالث Qr:3 | الربع الثاني Qr:2 | الربع الثالث Qr:3 | الربع الثاني Qr:2 | الربع الثالث Qr:3 | الربع الثاني Qr:2 | الربع الثالث Qr:3 | | |
| Honey | 7.9 | 7.9 | 9.5 | 12.1 | 21.7 | 24.7 | 12.9 | 16.2 | -6.2 | -7.6 | 9.5 | 20.2 | 9.4 | -1.8 | عمل |
| Chewing Gum | 0.7 | -1.3 | 0.0 | 0.0 | -2.7 | -3.0 | 12.5 | 12.5 | 0.0 | 0.0 | 0.0 | 0.0 | -0.3 | -3.9 | علقه |
| Tea & Coffee | 2.3 | 6.0 | 4.2 | 5.1 | 0.2 | 1.8 | 2.4 | 4.0 | 8.5 | 14.7 | 5.5 | 10.3 | -1.5 | 3.7 | الشاي والقهوة |
| Tea | 2.4 | 5.4 | 5.2 | 6.2 | 7.1 | 7.8 | 3.2 | 6.6 | 7.4 | 6.6 | 4.5 | 8.0 | -1.4 | 3.1 | الشاي |
| Loose Tea | 2.2 | 5.8 | 5.5 | 6.4 | 6.4 | 8.1 | 3.6 | 6.3 | 7.9 | 7.8 | 4.3 | 8.0 | -1.7 | 3.8 | شاي ساخن |
| Tea Bags | 3.4 | 3.7 | 5.0 | 6.0 | 13.2 | 5.8 | -1.9 | 11.7 | 6.0 | 2.8 | 7.1 | 8.2 | 0.0 | 0.4 | شاي أكياس |
| Coffee | 2.2 | 6.3 | -0.1 | 0.8 | -1.9 | 0.0 | 2.2 | 3.6 | 8.9 | 17.7 | 5.9 | 11.1 | -1.5 | 4.3 | القهوة |
| Coffee Beans | 3.7 | 9.3 | 0.0 | 0.0 | 0.0 | 1.7 | 0.6 | 4.2 | 7.8 | 18.3 | 5.2 | 11.7 | 5.9 | 4.2 | بن (حب) |
| Coffee Powder | 0.9 | 4.3 | 0.0 | 0.0 | -2.2 | -0.3 | 6.4 | 2.5 | 19.8 | 12.7 | 6.5 | 11.3 | -4.6 | 3.1 | بن مطحون |
| Instant Coffee | 7.2 | 8.3 | 0.8 | 4.6 | 8.1 | 16.0 | -2.8 | 0.3 | 2.1 | 16.4 | -2.4 | -6.6 | 8.2 | 9.4 | قهوة سريعة التحضير (سكافية) |
| Cocoa Powder | -3.8 | 0.0 | -2.2 | -2.2 | - | - | -9.9 | -7.8 | 3.9 | 11.0 | 11.7 | 10.9 | -4.1 | 0.4 | الكاكاو بودرة |
| Other Food Preparations | 4.9 | 6.2 | 7.0 | 8.2 | 6.1 | 9.1 | 4.4 | 6.2 | 2.5 | 3.2 | 4.0 | 5.7 | 4.9 | 5.9 | أطعمة جاهزة أخرى |
| Soups | 5.0 | 5.2 | -1.1 | -1.9 | -1.4 | -0.5 | 8.0 | 10.0 | 6.6 | 5.8 | 8.6 | 7.4 | 10.7 | 12.5 | شوربة بأدائها |
| Olives | -0.2 | 3.9 | 2.9 | 13.7 | 0.4 | 2.6 | 5.6 | 5.1 | 8.0 | 11.4 | 1.6 | 4.5 | -5.1 | 1.4 | زيتون (الأخضر / أسود) |
| Pickles & Vinegar | 2.1 | 2.3 | 2.9 | 4.0 | 10.9 | 8.2 | 2.2 | 1.9 | 8.4 | 16.1 | 5.5 | 3.0 | -0.9 | -0.5 | مخللات بأدائها |
| Hot Sauce | 10.1 | 8.3 | 10.4 | 9.9 | 6.5 | 6.2 | 9.5 | 2.4 | 10.3 | 11.6 | 15.2 | 16.1 | 9.4 | 7.0 | شطة حارة |
| Tomato Ketchup | 1.1 | 9.4 | 8.0 | 16.7 | 3.6 | 7.8 | 6.6 | 10.5 | 9.5 | 12.3 | 12.5 | 11.1 | -2.3 | 7.9 | صلصة طماطم |
| Meal Out | 4.9 | 6.2 | 7.1 | 8.2 | 6.4 | 9.6 | 4.3 | 6.3 | 2.1 | 2.7 | 3.6 | 5.5 | 5.0 | 5.9 | وجبات خارج المنزل |
| Breakfast (Light Meals) | 5.2 | 5.4 | 8.4 | 8.4 | 4.2 | 7.4 | 3.0 | 5.5 | 1.7 | 1.4 | 3.4 | 4.0 | 5.5 | 5.5 | الإفطار |
| Lunch | 5.4 | 9.0 | 6.1 | 8.6 | 7.3 | 10.6 | 5.4 | 7.5 | 4.9 | 10.2 | 4.6 | 7.4 | 3.0 | 9.5 | الغداء |
| Dinner | 3.2 | 5.7 | 0.5 | 1.6 | 4.7 | 6.3 | 7.3 | 7.3 | 1.2 | 1.8 | 0.6 | 4.6 | 3.5 | 6.3 | العشاء |

Base year : 2000 سنة الأساس : 2000

تالى جدول (3) Cont. Table

| Item of Consumption | السلطنة The Sultanate 2009 | قطر Dhofar 2009 | الشرقىة Ashi Sharqiah 2009 | الدخلىة Ad Dakhlyah 2009 | * الظلمة و Adh Dhanrah 2009 | الباطنة Al Bahina 2009 | مسقط Muscat 2009 | السلع الاستهلاكية | | | | | | | |
|---|----------------------------------|-------------------------|----------------------------------|--------------------------------|--------------------------------------|------------------------------|-------------------------|-------------------|-------------|-------------|-------------|-------------|------------|------------|---|
| | الربع الثالث Qr:3 | الربع الثاني Qr:2 | الربع الثاني Qr:2 | الربع الثاني Qr:2 | الربع الثاني Qr:2 | الربع الثاني Qr:2 | الربع الثاني Qr:2 | | | | | | | | |
| Non-Alcoholic Beverages | 8.5 | 7.9 | -0.3 | -0.3 | 27.9 | 26.7 | 11.1 | 13.9 | 13.0 | 10.5 | 1.7 | 0.8 | 7.0 | 6.4 | المشروبات الغير كحولية |
| Aerated Soft Drinks | 11.6 | 10.3 | 0.0 | 0.0 | 36.4 | 34.6 | 13.6 | 17.5 | 15.3 | 12.5 | 1.7 | 0.6 | 10.8 | 8.2 | المشروبات الغازية |
| Mineral Water | 2.4 | 2.7 | -1.3 | -1.3 | 1.7 | 2.1 | 1.9 | -0.3 | 1.9 | 0.5 | 0.4 | 1.3 | 4.1 | 4.7 | المياه المعدنية |
| Local Mineral Water | 3.9 | 3.3 | 0.0 | 0.0 | 0.6 | 0.2 | 2.4 | 0.0 | 0.0 | 0.0 | -1.5 | -2.2 | 6.7 | 6.0 | مياه معدنية محلية |
| Imported Mineral Water | -0.3 | 1.6 | -3.0 | -3.0 | 3.6 | 5.5 | 1.1 | -0.7 | 3.2 | 0.8 | 3.1 | 6.2 | -1.7 | 1.9 | مياه معدنية مستوردة |
| Fresh Fruit Juices | 4.0 | 6.7 | 0.0 | 0.0 | 0.0 | 0.0 | 4.9 | 5.6 | 0.0 | 0.0 | 6.4 | 3.9 | 5.3 | 12.9 | عصائر فواكه ملازجة |
| Canned Fruit Juices | -0.3 | 2.1 | 0.8 | 0.4 | 0.9 | 1.1 | 0.9 | 3.2 | -1.6 | 0.1 | 2.0 | 9.7 | -0.7 | 2.0 | عصائر فواكه معلبة |
| Tobacco Products | 3.0 | 2.0 | 5.1 | 0.0 | 2.0 | 1.5 | 4.6 | 4.3 | 0.1 | 0.3 | -1.5 | -1.8 | 5.3 | 5.0 | التبغ ومنتجاته |
| Cigarettes | 3.0 | 2.0 | 5.1 | 0.0 | 2.0 | 1.5 | 4.6 | 4.3 | 0.1 | 0.3 | -1.5 | -1.8 | 5.3 | 5.0 | السجائر بأنواعها |
| 2. Clothing, Textiles & Footwear | 2.1 | 2.7 | -0.1 | 4.6 | 0.8 | 1.3 | 2.8 | 2.6 | 0.8 | 0.9 | 4.9 | 5.6 | 1.8 | 1.7 | ٣. الملابس الجاهزة والتسريحات والأحذية |
| Ready Made Cloth | 1.4 | 1.5 | 2.9 | 8.7 | -0.8 | 0.0 | 2.8 | 2.5 | 0.9 | 0.5 | 4.2 | 4.6 | 0.5 | -0.9 | الملابس الجاهزة |
| Ready Made Cloth for Men | 0.4 | 1.3 | 5.3 | 11.0 | -0.5 | 1.0 | -2.7 | -1.8 | 0.0 | 0.3 | -0.3 | -0.4 | 0.3 | 0.8 | الملابس الجاهزة للرجال |
| Men's Dirdasha | 2.3 | 3.1 | 12.4 | 18.6 | 0.0 | 0.0 | 0.0 | 0.0 | 0.0 | 0.0 | 1.9 | 0.0 | 0.0 | 0.0 | دشداشة رجالية |
| Cap | -0.3 | 1.8 | 0.0 | 8.1 | -2.5 | -0.6 | -1.5 | -1.0 | 0.0 | 3.3 | 0.0 | 0.0 | 0.0 | 2.4 | كبة (عقالية) |
| Turban | -0.1 | -0.1 | 0.0 | 0.0 | 0.0 | 0.0 | -1.8 | -0.5 | 0.0 | -0.2 | -0.6 | -1.3 | 0.0 | 0.0 | محصر (غضرة) |
| Loungi | 0.7 | 2.6 | 10.2 | 26.0 | 0.0 | -0.9 | -11.8 | -8.6 | 0.0 | -0.4 | 0.0 | 0.0 | 6.2 | 6.2 | وؤازر (أزار) |
| Men Suit | 0.0 | 9.1 | - | - | - | - | - | - | - | - | - | - | 0.0 | 9.1 | بدلة رجالية |
| Men's Trouser | -0.5 | 0.6 | -15.6 | -8.7 | 0.1 | 9.7 | 0.0 | 0.0 | 0.0 | 0.8 | 0.0 | 0.0 | 0.0 | 0.0 | بنطلون |
| Men Shirt | -0.5 | -0.1 | 0.9 | 6.3 | -6.3 | -5.6 | -0.9 | -0.9 | 0.0 | 0.1 | -0.8 | -0.8 | 0.0 | 0.0 | قميص |
| Men T-Shirt | -0.1 | -0.1 | -7.2 | -4.3 | 3.3 | 1.7 | 0.0 | 0.0 | 0.0 | 0.0 | -1.0 | -1.0 | 0.0 | 0.0 | فانيلة (تي شيرت) |
| Men Underwear | 1.8 | 2.7 | 3.0 | 2.3 | -6.2 | -4.1 | 0.0 | 0.0 | 0.9 | 0.9 | -4.1 | 0.0 | 4.3 | 4.3 | ملابس داخلية |

Base year : 2000 : سنة الأساس

تابع جدول (3) Cont. Table

| Item of Consumption | السلطنة The Sultanate 2009 | | ظفار Dhofar 2009 | | الشرقية Ashi Sharqiah 2009 | | الداخلية Ad Dakhliyah 2009 | | الطاهرة* Adh Dhahrah* 2009 | | البياطنة Al Baihata 2009 | | مسقط Muscat 2009 | | السلع الاستهلاكية |
|--------------------------------------|----------------------------------|----------------------|------------------------|----------------------|----------------------------------|----------------------|----------------------------------|----------------------|----------------------------------|----------------------|--------------------------------|----------------------|------------------------|-------------|---|
| | الربع الثالث Qr:3 | الربع الثاني Qr:2 | الربع الثالث Qr:3 | الربع الثاني Qr:2 | الربع الثالث Qr:3 | الربع الثاني Qr:2 | الربع الثالث Qr:3 | الربع الثاني Qr:2 | الربع الثالث Qr:3 | الربع الثاني Qr:2 | الربع الثالث Qr:3 | الربع الثاني Qr:2 | الربع الثالث Qr:3 | | |
| Ready Made Cloth for Women | 1.1 | 1.6 | -3.9 | 4.7 | -1.3 | -1.2 | 1.4 | 1.8 | 2.5 | 0.9 | 6.6 | 7.6 | 0.3 | -2.0 | اللباس الجاهزة للنساء لبس / لحاف حجاب / ثيابة عباءة بخطون نسائي ملايس داخلية نسائية ملايس داخلية نسائية اللباس الجاهزة للأطفال دشداشة (ثوب) بنطلون فانبة / تي شيرت ملايس داخلية الاقمشة والتفصيل اقمشة للتفصيل (رجالية) اقمشة للتفصيل (نسائية) مصاريف التفصيل مصاريف تفصيل ملابس رجالية مصاريف تفصيل وتكديز واصلح ملايس نسائية مصاريف تفصيل ملابس الأطفال الا حذوية |
| Manilla (Iharf) | -3.6 | 0.4 | -14.2 | 0.0 | 0.0 | 0.0 | 4.1 | 4.1 | 9.4 | 5.6 | 0.0 | 0.0 | 0.0 | 0.0 | |
| Scarf | 4.1 | 4.5 | 9.9 | 16.1 | 0.0 | 0.0 | 1.9 | 2.5 | 0.0 | 0.5 | 11.9 | 7.2 | 0.0 | 0.0 | |
| Abaya | 1.1 | 1.5 | -5.6 | 1.8 | 1.3 | 0.6 | 0.0 | 1.6 | 2.3 | 0.6 | 16.5 | 22.7 | -3.5 | -5.2 | |
| Women Trouser | -0.8 | -4.1 | -1.2 | 4.9 | -2.5 | -2.2 | 0.0 | 0.0 | 0.0 | 0.0 | -0.8 | 0.0 | 0.0 | -11.3 | |
| Women Underwear | 3.8 | 2.2 | 2.2 | 1.5 | -6.0 | -5.1 | 0.0 | 0.0 | 5.0 | 1.3 | 0.0 | 0.9 | 13.4 | 8.4 | |
| Ready Made Cloth for Children | 2.6 | 1.6 | 11.6 | 12.8 | -0.5 | 0.8 | 7.2 | 5.6 | 0.0 | 0.2 | 3.5 | 3.5 | 0.9 | -1.7 | |
| Disdashia | 6.4 | 7.4 | 17.0 | 18.2 | 0.0 | 1.9 | 16.7 | 12.9 | 0.0 | 0.0 | 6.6 | 6.6 | 4.0 | 6.1 | |
| Children Trouser | -1.8 | -6.5 | -1.1 | 0.0 | -3.1 | -3.5 | 0.7 | 0.2 | 0.0 | 0.0 | 0.0 | 0.0 | -2.6 | -9.8 | |
| Children T-shirt | 0.8 | 0.2 | -10.3 | -1.9 | 0.1 | 0.1 | 0.0 | 0.0 | 0.4 | 0.8 | 0.0 | 0.0 | 2.3 | 0.5 | |
| Children Underwear | 1.5 | 1.5 | 4.0 | 3.0 | -3.5 | -2.3 | 0.0 | 0.0 | 0.0 | 0.6 | 0.0 | 0.0 | 2.0 | 2.0 | |
| Textiles & Tailoring | 2.2 | 3.5 | -6.8 | -5.7 | 4.9 | 4.7 | 2.7 | 2.7 | 0.0 | 0.6 | 0.0 | 0.0 | 4.1 | 6.7 | |
| Men & Boys Textiles | 3.3 | 3.5 | 7.0 | 7.0 | 4.4 | 3.7 | 0.0 | 0.0 | 0.0 | 5.7 | 0.0 | 0.0 | 4.9 | 5.5 | |
| Women Textile | 1.9 | 3.5 | -8.4 | -7.1 | 5.1 | 5.1 | 3.6 | 3.6 | 0.0 | 0.0 | 0.0 | 0.0 | 3.9 | 6.9 | |
| Tailoring Charge | 3.2 | 3.7 | 10.7 | 10.7 | 3.2 | 3.5 | 3.0 | 3.0 | 0.0 | 0.0 | 8.0 | 8.2 | 0.0 | 1.2 | |
| Tailoring Charges for Men | 2.2 | 4.4 | 8.7 | 8.7 | 2.9 | 4.2 | 3.8 | 3.8 | 0.0 | 0.0 | 4.8 | 6.9 | 0.0 | 3.8 | |
| Tailoring Charges for Women | 3.7 | 3.4 | 11.2 | 11.2 | 2.0 | 2.0 | 1.8 | 1.8 | 0.0 | 0.0 | 11.1 | 10.1 | 0.0 | 0.0 | |
| Tailoring Charges for Children | 3.4 | 3.4 | 6.3 | 6.3 | 11.2 | 11.2 | 4.7 | 4.7 | 0.0 | 0.0 | 5.1 | 5.1 | 0.0 | 0.0 | |
| Footwear | 2.7 | 3.8 | -12.3 | -1.9 | -3.0 | -2.6 | 2.7 | 2.1 | 2.5 | 3.9 | 5.7 | 8.9 | 5.0 | 3.7 | |

Base year : 2000 : سنة الأساس

تالى جدول (3) Cont. Table

| Item of Consumption | السلطنة The Sultanate 2009 | | ظفصار Dhofar 2009 | | الشرقىة Ash Sharqiah 2009 | | الدخلىة Ad Dakhlyah 2009 | | الظلمة* Adh Dhahrah* 2009 | | الباطنة Al Bahina 2009 | | مسقط Muscat 2009 | | السلع الاستهلاكية |
|---|----------------------------------|-------------------------|-------------------------|-------------------------|---------------------------------|-------------------------|--------------------------------|-------------------------|---------------------------------|-------------------------|------------------------------|-------------------------|------------------------|-------------|---------------------------------------|
| | الربع الطائى Qr:3 | الربع الطائى Qr:2 | الربع الطائى Qr:3 | الربع الطائى Qr:2 | الربع الطائى Qr:3 | الربع الطائى Qr:2 | الربع الطائى Qr:3 | الربع الطائى Qr:2 | الربع الطائى Qr:3 | الربع الطائى Qr:2 | الربع الطائى Qr:3 | الربع الطائى Qr:2 | | | |
| Footwear for Men | 0.7 | 2.4 | -19.6 | -3.0 | -3.5 | -2.7 | 5.9 | 5.2 | 6.6 | 6.1 | 4.7 | 4.5 | 0.6 | 2.1 | الأحذية الرجالية حذاء رجالي |
| Men Shoes | -2.6 | 0.6 | -21.9 | -1.7 | -17.8 | -15.3 | 0.0 | 0.0 | 2.2 | 0.1 | 2.4 | 3.0 | 1.4 | 2.6 | |
| Men Sandals | 1.9 | 3.0 | -18.1 | -3.9 | -1.0 | -0.5 | 7.2 | 6.3 | 7.3 | 7.0 | 5.0 | 4.7 | 0.0 | 1.7 | نعال رجالي |
| Footwear for Women | 4.5 | 4.3 | -13.4 | -2.9 | -4.0 | -3.4 | 1.1 | 0.4 | -0.7 | -1.6 | 11.2 | 16.6 | 7.7 | 2.2 | الأحذية النسائية |
| Women Shoes | 0.4 | -2.2 | -15.9 | -3.5 | -7.2 | -5.6 | 0.0 | 0.0 | -3.6 | -4.1 | 3.1 | 1.2 | 7.5 | -2.2 | حذاء نسائي |
| Women Sandals | 7.6 | 9.5 | 0.1 | 0.1 | -2.3 | -2.3 | 1.9 | 0.6 | 2.8 | 1.3 | 13.9 | 22.2 | 7.9 | 6.7 | حذاء نسائي |
| Footwear for Children | 2.7 | 2.0 | 0.0 | 0.0 | -1.1 | -1.6 | 0.4 | 0.0 | 2.7 | 9.7 | -0.1 | 4.7 | 6.3 | -0.2 | نعال اطفال |
| Children Shoes | 5.1 | 2.2 | 0.0 | 0.0 | 3.5 | -0.9 | 0.0 | 0.0 | 2.9 | 11.4 | 0.0 | 5.9 | 9.9 | 0.0 | أحذية الأطفال |
| Children Sandals | -0.1 | 1.8 | 0.0 | 0.0 | -4.9 | -2.2 | 0.8 | 0.0 | 2.6 | 8.1 | -0.3 | 3.8 | 0.0 | -0.4 | أحذية أطفال |
| Sport Shoes (Men, Women) | 6.6 | 25.1 | 0.0 | 9.0 | 0.6 | 0.6 | 0.0 | 0.0 | 3.3 | 3.3 | 7.1 | 10.0 | 9.5 | 4.36 | حذاء رياضي للجنسين |
| Shoes Varnish | 0.8 | 0.2 | 1.0 | -0.4 | 3.7 | 3.7 | 1.5 | 0.1 | 7.2 | 2.9 | -0.1 | -0.3 | 1.3 | 0.4 | ورنيش (صبغة) أوفريضة للتلميع |
| 3. Rent, Electricity, Water & Fuel | 8.2 | 9.3 | 3.4 | 5.3 | 10.7 | 9.8 | 0.5 | 0.1 | 2.8 | 3.2 | 1.2 | 0.4 | 11.7 | 14.1 | أجار المساكن والكهرباء والياه والوقود |
| Rent for House | 10.8 | 12.1 | 5.3 | 5.0 | 14.4 | 13.0 | 0.7 | 0.2 | 4.1 | 2.9 | 1.9 | 0.4 | 14.4 | 17.6 | أجار السكن |
| Rented & Employment Benefits Houses | 11.8 | 13.4 | 6.6 | 5.8 | 14.5 | 10.8 | 1.3 | 0.9 | 4.2 | 3.5 | 0.9 | -0.4 | 13.7 | 16.4 | المساكن المستأجرة ومقابل العمل |
| Rented Villa | 12.0 | 14.2 | 4.1 | 4.1 | 1.5 | 2.2 | 2.3 | 0.0 | 1.0 | 0.3 | 0.0 | 0.0 | 14.7 | 17.6 | الفيللا المستأجرة |
| Rented Flat | 11.5 | 12.8 | 7.2 | 6.2 | 19.4 | 7.3 | 2.7 | 2.2 | 4.5 | 5.9 | 0.4 | -1.2 | 12.9 | 15.1 | المنقة المستأجرة |
| Rented Arabic House | 12.6 | 14.2 | 3.4 | 4.3 | 18.5 | 17.3 | -0.6 | 0.0 | 7.6 | 5.1 | 3.8 | 1.2 | 17.3 | 24.2 | البيت العربي المستأجر |
| Owner Occupied Houses | 10.1 | 11.2 | 4.6 | 4.6 | 14.4 | 13.6 | 0.6 | 0.0 | 4.0 | 2.5 | 2.2 | 0.7 | 15.2 | 18.9 | المساكن المملوكة |
| Owner Occupied Villa | 9.7 | 11.2 | 4.1 | 4.1 | 1.5 | 2.2 | 2.3 | 0.0 | 1.0 | 0.3 | 0.0 | 0.0 | 14.7 | 17.6 | الفيللا المملوكة |
| Owner Occupied Flat | 10.8 | 11.5 | 7.2 | 6.2 | 19.4 | 7.3 | 2.7 | 2.2 | 4.5 | 5.9 | 0.4 | -1.2 | 12.9 | 15.1 | المنقة المملوكة |
| Owner Occupied Arabic House | 10.6 | 11.2 | 3.4 | 4.3 | 18.5 | 17.3 | -0.6 | 0.0 | 7.6 | 5.1 | 3.8 | 1.2 | 17.3 | 24.2 | البيت العربي المملوك |

Base Year : 2000 : سنة الأساس

تابع جدول (3) Cont. Table

| Item of Consumption | السلطنة The Sultanate 2009 | | ظفار Dhofar 2009 | | الشرقية Ashi Sharqiah 2009 | | الداخلية Ad Dakhliyah 2009 | | الظاهرة* Adh Dhahrah* 2009 | | الباطنة Al Batinah 2009 | | مسقط Muscat 2009 | | السلع الاستهلاكية |
|---|----------------------------------|----------------------|------------------------|----------------------|----------------------------------|----------------------|----------------------------------|----------------------|----------------------------------|----------------------|-------------------------------|----------------------|------------------------|------------|---------------------------------|
| | الربع الثالث Qr:3 | الربع الثاني Qr:2 | الربع الثالث Qr:3 | الربع الثاني Qr:2 | الربع الثالث Qr:3 | الربع الثاني Qr:2 | الربع الثالث Qr:3 | الربع الثاني Qr:2 | الربع الثالث Qr:3 | الربع الثاني Qr:2 | الربع الثالث Qr:3 | الربع الثاني Qr:2 | الربع الثالث Qr:3 | | |
| Maintenance of Houses | -1.1 | -1.0 | 3.2 | 3.2 | 0.5 | 1.0 | 0.3 | -1.0 | 0.7 | 2.4 | -2.4 | -3.0 | -2.5 | -2.3 | صيانة المساكن |
| Electricity & Water and Fuel | 0.3 | 1.3 | -0.9 | 6.2 | 2.5 | 2.8 | 0.0 | 0.0 | 0.5 | 3.9 | -0.2 | 0.4 | 0.1 | 0.1 | الكهرباء والماء والوقود |
| Electricity Charge | 0.0 | 0.0 | 0.0 | 0.0 | 0.0 | 0.0 | 0.0 | 0.0 | 0.0 | 0.0 | 0.0 | 0.0 | 0.0 | 0.0 | الكهرباء |
| Water | 0.6 | 2.5 | -2.1 | 14.3 | 5.1 | 5.1 | 0.0 | 0.0 | 0.8 | 8.9 | 0.0 | 0.0 | 0.0 | 0.0 | الماء |
| Water Charges (Connected Network) | 0.0 | 0.0 | 0.0 | 0.0 | 0.0 | 0.0 | 0.0 | 0.0 | 0.0 | 0.0 | 0.0 | 0.0 | 0.0 | 0.0 | مصاريف الماء في حالة شبكة موصلة |
| Water Charges (Tanker) | 1.1 | 5.1 | -5.6 | 50.0 | 7.4 | 7.4 | 0.0 | 0.0 | 1.6 | 18.3 | 0.0 | 0.0 | 0.0 | 0.0 | مصاريف الماء في حالة تانكر |
| Fuel | -0.4 | 1.5 | 0.1 | 1.5 | 0.1 | 2.3 | -0.2 | -0.2 | 0.6 | 0.0 | -2.2 | 4.3 | 0.0 | 0.2 | الوقود |
| Gas | 0.1 | 1.7 | 0.0 | 0.0 | 0.5 | 0.5 | 0.0 | 0.0 | 0.0 | 0.0 | 0.0 | 9.3 | 0.0 | 0.0 | الغاز |
| Coal | -2.7 | 0.5 | -1.5 | 11.2 | -0.6 | 9.0 | -1.9 | -2.2 | 5.4 | -0.7 | -6.9 | -5.9 | 3.0 | 4.3 | التفحم |
| Dry Batteries | -1.5 | 1.5 | 3.8 | 3.6 | -2.6 | 9.7 | -1.2 | -1.2 | 1.0 | 0.7 | -4.0 | 1.8 | -2.1 | -1.5 | بطاريات جافة |
| Waste Water Disposal Charges | 7.8 | 8.8 | 0.0 | 0.0 | 0.0 | 0.0 | 5.2 | 5.2 | 3.3 | 7.8 | 0.0 | 2.2 | 16.0 | 16.0 | مصاريف شطف مياه المجاري |
| 4. Furniture & Housing Materials | 2.6 | 5.5 | 3.0 | 1.8 | 6.2 | 9.2 | 3.5 | 5.0 | 2.1 | 2.5 | 2.1 | 7.8 | 1.8 | 4.8 | ؛ الأثاث والأثاث المنزلي |
| Furniture | 1.7 | 2.7 | 0.3 | 1.8 | 5.3 | 6.2 | 1.5 | 7.0 | 0.1 | 0.2 | 2.2 | 6.1 | 1.7 | 1.2 | الأثاث |
| Wooding Bed & Steel | -0.3 | -0.2 | 0.1 | 0.0 | -3.3 | -3.3 | 4.0 | 7.3 | 0.0 | 0.0 | 0.0 | -0.1 | 0.0 | 0.0 | سراير |
| Tables | 4.3 | 4.1 | 3.9 | 3.9 | 0.7 | 0.7 | 5.9 | 4.8 | 0.0 | 0.0 | 2.6 | 6.3 | 5.5 | 4.1 | طاولت بانويعها |
| Chairs | 5.7 | 5.7 | 3.8 | 3.4 | 2.3 | 2.3 | -2.0 | 3.0 | 2.1 | 2.1 | 3.6 | 7.4 | 8.0 | 5.6 | كراسي |
| Cupboard | 1.9 | 5.5 | 0.0 | 0.0 | 0.9 | 3.5 | 4.0 | 4.0 | 0.0 | 0.0 | 6.9 | 17.2 | 0.0 | 0.0 | غرفة طعام كاملة |
| Living Room Set | 1.8 | 3.4 | 1.0 | 2.7 | 4.0 | 17.0 | 10.6 | 10.6 | 0.0 | 0.0 | 2.6 | 6.3 | 1.9 | 1.9 | غرفة نوم كاملة |
| Dining Room Set | 5.0 | 2.9 | - | - | - | - | 0.0 | 8.0 | 0.0 | 0.2 | 0.0 | 0.0 | 7.6 | 3.7 | غرفة طعام كاملة |
| Bed Room Set | 1.1 | 1.5 | -1.0 | 1.7 | 15.1 | 12.8 | 2.7 | 8.1 | 0.0 | 0.3 | 0.0 | 0.0 | 0.0 | 0.0 | غرفة نوم كاملة |

Base Year : 2000 : سنة الأساس

تالى جدول (3) Cont. Table

| Item of Consumption | السلطنة The Sultanate 2009 | | ظفار Dhofar 2009 | | الشرقية Ashi Sharqiah 2009 | | الداخلية Ad Dakhliyah 2009 | | الظاهرة* Adh Dhahrah* 2009 | | البياطنة Al Baihata 2009 | | مسقط Muscat 2009 | | السلع الاستهلاكية |
|----------------------------|----------------------------------|-------------------------|------------------------|-------------------------|----------------------------------|-------------------------|----------------------------------|-------------------------|----------------------------------|-------------------------|--------------------------------|-------------------------|------------------------|-------------------------|---------------------------|
| | الربع الاول Qr:3 | الربع الثاني Qr:2 | الربع الاول Qr:3 | الربع الثاني Qr:2 | الربع الاول Qr:3 | الربع الثاني Qr:2 | الربع الاول Qr:3 | الربع الثاني Qr:2 | الربع الاول Qr:3 | الربع الثاني Qr:2 | الربع الاول Qr:3 | الربع الثاني Qr:2 | الربع الاول Qr:3 | الربع الثاني Qr:2 | |
| Water Canteen | 1.9 | 2.6 | 1.9 | 1.3 | 9.6 | 8.5 | 0.0 | 2.9 | 0.8 | 1.0 | -0.1 | 1.0 | -4.0 | -3.0 | مطارات مياه |
| Pressure Cookers | 3.0 | -0.3 | - | - | 5.7 | 6.0 | 1.7 | 4.6 | 5.3 | 4.9 | 0.2 | 0.4 | 3.0 | -2.1 | طنا ضغط |
| Home appliances | 1.1 | 2.9 | 3.3 | 3.5 | 0.3 | 4.4 | -0.9 | 0.8 | 0.3 | 0.9 | 3.1 | 4.8 | 0.6 | 2.2 | الاجهزة المنزلية |
| Cooking Ranges | 4.4 | 5.4 | 9.3 | 6.9 | 8.4 | 11.7 | 0.8 | 2.8 | -0.6 | -1.1 | 4.2 | 7.3 | 5.1 | 4.8 | طباخ غاز |
| Refrigerator | 1.6 | 4.2 | 2.3 | 1.7 | -0.7 | 5.5 | -2.0 | -1.6 | -0.3 | 1.0 | 4.9 | 7.2 | 1.3 | 4.3 | ثلاجة |
| Freezer | 1.8 | 3.0 | 7.1 | 7.1 | 1.5 | 2.0 | 1.6 | 4.4 | 1.3 | 5.0 | 4.9 | 3.6 | 0.0 | 1.1 | مجمدة (فريزر) |
| Electric Iron | 3.3 | 4.7 | 6.5 | 2.8 | 5.4 | 4.7 | 4.6 | 4.7 | 0.0 | 0.8 | 6.9 | 4.3 | -0.4 | 7.1 | كوابد كهربائية |
| Air Conditioner | -1.3 | 1.4 | 0.9 | 5.4 | -1.6 | 2.9 | -1.7 | -0.5 | -0.3 | 0.8 | 0.0 | 2.6 | -2.6 | 0.5 | مكيف هواء |
| Washing Machines | 4.9 | 6.8 | 0.7 | -8.2 | 1.1 | 4.2 | 0.2 | 5.5 | 3.1 | 4.0 | 3.2 | 6.4 | 9.1 | 10.3 | غسالة ملابس |
| Vacuum Cleaners | 2.1 | -0.1 | -7.5 | 2.9 | -6.6 | -2.1 | 0.7 | 5.8 | 0.6 | -10.7 | 7.5 | 3.6 | 1.6 | 1.0 | مكسبة كهربائية |
| Blenders | 6.0 | 7.2 | 25.7 | 17.6 | 5.1 | 8.6 | 5.6 | 6.8 | 0.8 | 4.6 | 0.3 | 2.3 | 7.8 | 8.8 | خلاط كهربائي |
| Bullb | -1.9 | -4.8 | 0.0 | 0.0 | -5.5 | -2.2 | -0.5 | -0.5 | -0.8 | -2.6 | 18.6 | 6.5 | -5.9 | -8.6 | مصانع كهربائية |
| Cleaning Items | 5.6 | 7.3 | 6.1 | 1.0 | 11.1 | 17.3 | 13.8 | 12.1 | 11.0 | 11.8 | -1.0 | 4.4 | 4.6 | 5.8 | مواد التنظيف |
| Liquid & Powder Detergents | 7.4 | 9.3 | 6.9 | -4.0 | 15.6 | 24.6 | 17.6 | 14.7 | 17.4 | 16.4 | -2.9 | 3.6 | 6.3 | 7.4 | صابون غسيل سائل ومسحوق |
| Softeners for Clothes | 8.2 | 7.8 | 5.9 | 4.5 | -7.6 | -7.3 | 14.4 | 9.0 | -5.9 | -0.7 | 6.6 | 6.6 | 9.7 | 8.6 | ملطف لغسيل اللابس |
| Insect Killer | 6.0 | 6.3 | 2.6 | 5.3 | 0.0 | -3.4 | 9.0 | 10.1 | -0.3 | -1.5 | 9.0 | 6.5 | 7.5 | 9.0 | مبيدات حشرية |
| Windows & Carpet Cleaner | 8.5 | 6.0 | 9.0 | 0.4 | -1.5 | -1.0 | -0.4 | -1.2 | -20.7 | -15.1 | 11.0 | 19.3 | 8.9 | 7.4 | مواد تطهير |
| Bleaching Liquid | -4.3 | -1.0 | 4.3 | 4.4 | 3.6 | 6.1 | 2.4 | 3.1 | 1.9 | 5.6 | -11.0 | -0.5 | -4.6 | -4.0 | كلور |
| Antiseptic Air Freshner | 1.0 | 1.7 | 6.5 | 4.4 | -1.2 | -4.6 | -1.7 | 1.0 | -4.4 | 6.4 | 5.0 | 5.5 | 0.4 | 0.7 | مطهرات ومطبات جو |
| Brooms, Mops & Brushes | 9.3 | 14.0 | 24.9 | 20.5 | -2.6 | 1.5 | 0.0 | 0.5 | 0.6 | 10.3 | 4.5 | 15.8 | 10.2 | 15.2 | مكاشس ومواسع يدوية وفراشي |

Base Year : 2000 : سنة الأساس

تابع جدول (3) Cont. Table

| Item of Consumption | السلطنة The Sultanate 2009 | قطر Dhofar 2009 | الشرقية Ashi Sharqiah 2009 | الداخلية Ad Dakhlyyah 2009 | الطاحمة* Adh Dhahrah* 2009 | البياطنة Al Baihatna 2009 | مسقط Muscat 2009 | السلم الاستهلاكية | | | | | | | |
|--|----------------------------------|-----------------------|----------------------------------|----------------------------------|----------------------------------|---------------------------------|------------------------|----------------------|------------|------------|-------------|-------------|-------------|------------|----------------------------------|
| | الربع الثالث Qr:3 | الربع الثاني Qr:2 | الربع الثالث Qr:3 | الربع الثاني Qr:2 | الربع الثالث Qr:3 | الربع الثاني Qr:2 | الربع الثالث Qr:3 | الربع الثاني Qr:2 | | | | | | | |
| Cleaning Fibers, Wire or Nylon | 1.3 | 0.9 | -1.0 | -1.4 | 23.8 | 26.6 | 12.5 | 14.3 | -2.6 | 0.6 | -4.7 | 8.8 | -0.7 | -4.4 | ليف جلي (سلك أو نايلون) |
| Tissues Papers | 0.0 | 1.9 | 3.2 | 4.4 | -5.4 | -4.4 | 10.9 | 7.5 | 1.5 | 1.7 | 1.5 | 5.5 | -2.0 | 0.5 | محارم ورق |
| Aluminium Foil | 10.3 | 14.2 | 2.8 | 15.1 | 7.0 | 18.1 | 8.1 | 14.2 | 10.9 | 11.4 | 14.6 | 12.2 | 10.3 | 14.5 | ورق معدني (النيوم) |
| 5. Medical Care | 4.2 | 5.0 | 4.7 | 5.5 | 3.7 | 4.2 | -1.9 | -1.6 | 0.7 | 6.6 | 17.6 | 18.4 | 3.3 | 3.8 | ه. الاخدمات الطبية |
| Hospital Charges | 0.0 | 0.0 | 0.0 | 0.0 | 0.0 | 0.3 | 0.0 | 0.0 | 0.0 | 0.0 | 0.0 | 0.0 | 0.0 | 0.0 | رسوم خدمات المستشفى |
| Private Clinic Fees | 5.7 | 6.7 | 8.4 | 8.4 | 8.1 | 8.1 | -7.1 | -7.1 | 0.0 | 8.0 | 32.4 | 32.4 | 2.7 | 2.7 | أجور عيادة خاصة |
| Dentist Fees | 4.7 | 4.9 | 3.4 | 3.4 | 0.0 | 1.9 | 7.5 | 11.6 | 0.0 | 2.5 | 5.3 | 9.0 | 4.8 | 4.8 | رسوم اطباء الاسنان |
| Laboratory Charges | 1.1 | 1.1 | 4.0 | 4.0 | - | - | - | - | 3.3 | 3.3 | - | - | 0.0 | 0.0 | رسوم خدمات التحاليل الطبية |
| Physical Therapy Fees | 0.0 | 0.0 | - | - | - | - | - | - | - | - | - | - | 0.0 | 0.0 | رسوم خدمات العلاج الطبيعي |
| X-Ray Fees | 1.9 | 2.0 | - | - | - | - | - | - | - | - | 3.0 | 4.2 | 1.9 | 1.9 | رسوم خدمات تصوير اشعة |
| Medicines | 6.7 | 8.8 | 6.7 | 8.8 | 6.7 | 8.8 | 6.7 | 8.8 | 6.7 | 8.8 | 6.7 | 8.8 | 6.7 | 8.8 | ادوية ومنتجات طبية |
| Eye Glasses | 1.3 | 1.6 | 0.0 | 6.7 | 0.0 | 0.0 | 2.2 | 2.2 | 0.7 | 0.7 | 10.7 | 11.4 | 0.0 | 0.0 | نظارات طبية |
| 6. Transport & Communicaton | -0.1 | 0.9 | 0.0 | -0.2 | -0.6 | -0.3 | 0.3 | 0.4 | 1.0 | 4.6 | 0.5 | 0.6 | -0.3 | 1.0 | ١. خدمات النقل والاتصالات |
| Personal Transport & Services | -0.1 | 1.5 | 1.3 | 1.4 | 0.1 | 0.7 | 0.2 | 0.7 | 1.0 | 5.9 | 0.5 | 0.9 | -1.1 | 1.3 | ١. النقل والخدمات الشخصية |
| Cars | -2.2 | -1.4 | -2.3 | -1.7 | -2.3 | -1.7 | -2.3 | -1.7 | -1.4 | 0.9 | -2.3 | -1.7 | -2.3 | -1.6 | سيارات |
| Car Tyres | 2.4 | 5.2 | 10.6 | 8.0 | 4.8 | 6.9 | 2.4 | 5.7 | 1.9 | 5.8 | 3.6 | 9.7 | -1.3 | 1.6 | امطارات السيارات |
| Spare Parts | 4.5 | 4.3 | 4.3 | 3.8 | 4.3 | 3.8 | 4.3 | 3.8 | 8.2 | 8.7 | 4.3 | 3.8 | 4.3 | 4.6 | قطع غيار |
| Repair Charge & Lubrication | -0.1 | 8.4 | 8.8 | 8.8 | 17.4 | 18.1 | 0.4 | 0.4 | 0.6 | 29.5 | 3.3 | 3.3 | -5.4 | 6.1 | أجور تصليح وصيانة |
| Car Fuel | 0.0 | 0.0 | 0.0 | 0.0 | 0.0 | 0.0 | 0.0 | 0.0 | 0.0 | 0.0 | 0.0 | 0.0 | 0.0 | 0.0 | بنزين |
| Cars Engine Oil | 7.6 | 14.5 | 17.2 | 22.2 | 5.0 | 12.2 | 9.3 | 12.7 | 1.2 | 5.9 | 11.1 | 12.2 | 8.2 | 21.0 | زيت محرك |

Base year : 2000 : سنة الأساس

تالى جدول (3) Cont. Table

| Item of Consumption | السلطنة The Sultanate 2009 الربع الثالث Qr:3 | ظفصار Dhofar 2009 الربع الثالث Qr:3 | الشرقية Ashl Sharqiah 2009 الربع الثالث Qr:3 | الداخلية Ad Dakhlyah 2009 الربع الثالث Qr:3 | *الظلمة Adh Dhanah* 2009 الربع الثالث Qr:3 | البياطنة Al Baihatna 2009 الربع الثالث Qr:3 | مسقط Muscat 2009 الربع الثالث Qr:3 | السلع الاستهلاكية |
|--|--|---|--|---|--|---|--|---|
| Car Washing | 4.9 | 5.1 | 0.0 | 7.7 | 7.7 | 0.0 | 0.0 | غير سيارة |
| Car Insurance | 12.8 | 23.0 | 21.4 | 17.5 | 9.3 | 18.9 | 23.5 | تأمين السيارة/دراسة تاريخية |
| Hiring Personal Transport | 1.7 | -0.4 | 12.1 | 12.1 | 11.4 | 11.4 | 1.6 | استئجار سيارة بدون سائق |
| Car Registration Fees | 0.0 | 0.0 | 0.0 | 0.0 | 0.0 | 0.0 | 0.0 | استخراج أو تجديد ملكية سيارة/ الدراسة التارخية |
| Training Charges for Driving | 0.7 | 5.6 | 0.0 | 0.0 | - | - | 1.4 | مصاريف تعليم السواقه |
| Public Transport Charges | 6.8 | 8.6 | 1.5 | 2.7 | 1.2 | 2.3 | 14.3 | مصاريف النقل العامة |
| Taxi | 21.4 | 21.4 | 0.0 | 0.0 | 0.0 | 0.0 | 21.4 | رسوم سيارات الأجرة |
| Tickets for Travelling | 2.5 | 4.7 | 1.7 | 3.2 | 2.6 | 4.8 | 2.5 | تذاكر السفر |
| Air Tickets (Internal) | 0.0 | 0.0 | 0.0 | 0.0 | - | - | 0.0 | تذاكر سفر بالطائرة بالداخل |
| Tickets for Travelling Abroad | 2.6 | 4.8 | 2.6 | 4.8 | 2.6 | 4.8 | 2.6 | تذاكر سفر الخارج |
| Communication | -9.1 | -11.8 | -8.3 | -10.7 | -8.5 | -11.0 | -8.1 | الاتصال |
| Postal Charges | 0.0 | 0.0 | 0.0 | 0.0 | 0.0 | 0.0 | 0.0 | رسوم خدمات بريدية |
| Telephone Charges | -18.7 | -23.4 | -18.7 | -23.4 | -18.7 | -23.4 | -18.7 | رسوم خدمة الهاتف |
| GSM Fees | 0.0 | 0.0 | 0.0 | 0.0 | 0.0 | 0.0 | 0.0 | رسوم الهاتف النقال |
| Internet | 0.0 | 0.0 | 0.0 | 0.0 | 0.0 | 0.0 | 0.0 | رسوم خدمة الانترنت |
| 7. Recreation & Entertainment | 0.2 | 1.8 | 3.4 | 3.1 | 0.3 | 1.4 | 1.2 | 7. الترفيه والحفلات الترفيهية |
| Television (Colour) | 0.2 | -2.8 | -5.5 | -1.8 | 0.4 | 0.0 | -4.7 | حفلات تلفزيون ملون |
| Video | 0.4 | 2.4 | -1.2 | -1.9 | -3.3 | -3.2 | -0.2 | حفلات فيديو |
| Radio & Two-in-One | 5.0 | 6.2 | 11.4 | 7.9 | 7.2 | 6.8 | 2.5 | راديو أو راديو مع مسجل أو مسجل |

Base Year : 2000 : سنة الأساس

تابع جدول (3) Cont. Table

| Item of Consumption | السلطنة 2009 | قطر 2009 | الشرقية 2009 | الدخيلة 2009 | الخاصة* 2009 | السلطنة 2009 | مستقط 2009 | السلطنة الاستهلاكية |
|---|----------------------|----------------------|----------------------|----------------------|----------------------|----------------------|----------------------|----------------------|
| | الربع الثالث Qr:3 | الربع الثاني Qr:2 | الربع الثالث Qr:3 | الربع الثاني Qr:2 | الربع الثالث Qr:3 | الربع الثاني Qr:2 | الربع الثالث Qr:3 | الربع الثاني Qr:2 |
| Recorded Tapes for Recorder | -0.3 | 0.0 | 0.0 | 0.0 | 1.0 | 1.0 | -2.8 | -2.6 |
| Hiring Video Cassette for a Day | 0.6 | -0.2 | 0.0 | 0.0 | 0.0 | 0.0 | 12.9 | -3.7 |
| Camera Film | -1.7 | -0.3 | -20.1 | -13.3 | 5.9 | 7.7 | -0.3 | 0.0 |
| Film Developing Charge | -0.9 | -0.9 | 0.0 | 0.4 | 0.0 | 0.4 | 0.0 | 0.0 |
| Cinema | 0.0 | 0.0 | 0.0 | - | - | - | 0.0 | 2.8 |
| Expenditure on Hotels (Except Food) | -0.8 | 16.0 | 6.7 | 5.9 | 32.7 | 32.4 | -16.2 | 17.9 |
| Satellite | -5.6 | 12.5 | -4.1 | 6.8 | -1.5 | 9.0 | -1.5 | 25.9 |
| Receiver | -3.0 | -1.9 | -0.1 | -0.3 | -1.6 | 1.5 | -7.6 | -9.5 |
| Computers | 4.1 | -3.6 | 0.0 | 0.0 | 6.6 | 6.5 | 2.4 | 0.0 |
| Photographs Fees | 0.0 | 0.0 | 0.0 | 0.0 | 0.0 | 0.0 | 0.0 | 0.0 |
| Mobile Telephone (GSM) | 0.0 | -0.2 | 0.0 | 0.0 | 6.6 | 6.5 | -4.5 | -5.8 |
| Newspapers & Magazines | 0.0 | 0.0 | 0.0 | 0.0 | 0.0 | 0.0 | 0.0 | 0.0 |
| 8. Educational Services | 5.0 | 5.1 | 2.8 | 2.3 | 3.9 | 9.0 | 0.8 | 0.4 |
| Private School Fees (including Transport Fees) | 6.1 | 6.1 | 0.0 | 0.0 | 7.2 | 7.2 | 1.3 | 1.3 |
| Kindergarten | 9.6 | 9.6 | 0.0 | 0.0 | 4.0 | 4.0 | 5.1 | 5.1 |
| Primary | 4.6 | 4.6 | 0.0 | 0.0 | 8.6 | 8.6 | 0.2 | 0.2 |
| Preparatory | 4.2 | 4.2 | 0.0 | 0.0 | - | - | - | - |
| Secondary | 9.8 | 9.8 | - | - | - | - | - | - |

Base Year : 2000 : سنة الأساس

| | | | | | | | | | | | | | | |
|------------------------------------|----------------------|-------------|-------------|---------|-------------------------------|-------------------------|-------------|--------------|------------|------------------------|----------------|------------|-----------------------|-----------------------|
| أنشطة (سوي) مسجلة للتسجيل والتعبئة | استخبار الشرطة فيديو | أفلام تصوير | تحميض أفلام | السينما | الاتفاق على التعاقد (الإقامة) | باستثناء الطعام والشراب | أفلام صناعة | جهاز استقبال | حاسبات آية | رسوم خدمات تصوير شخصية | جهاز هاتف نقال | صحف ومجلات | رسوم رسوم خدمات شخصية | رسوم رسوم خدمات شخصية |
| أجهزة (سوي) مسجلة للتسجيل والتعبئة | استخبار الشرطة فيديو | أفلام تصوير | تحميض أفلام | السينما | الاتفاق على التعاقد (الإقامة) | باستثناء الطعام والشراب | أفلام صناعة | جهاز استقبال | حاسبات آية | رسوم خدمات تصوير شخصية | جهاز هاتف نقال | صحف ومجلات | رسوم رسوم خدمات شخصية | رسوم رسوم خدمات شخصية |

أجور التربية الخاصة (تضمين أجور النقل)

رسوم رياض أطفال

رسوم التعليم بالمدارس الخاصة الابتدائية

رسوم التعليم بالمدارس الخاصة الإعدادية

رسوم التعليم بالمدارس الخاصة الثانوية

تالى جدول (3) Cont. Table

| Item of Consumption | السلطنة The Sultanate 2009 | ظفلسار Dhofar 2009 | الشرقىة Ashi Sharqiah 2009 | الداخىة Ad Dakhlyah 2009 | * الطاسرة Adh Dhahrah 2009 | الباطنة Al Batinah 2009 | مسقط Muscat 2009 | السلع الاستهلاكية | | | | | | | |
|--|----------------------------------|--------------------------|----------------------------------|--------------------------------|-------------------------------------|-------------------------------|------------------------|-------------------|------------|------------|------------|------------|------------|------------|---|
| | الربع الثالث Qr:3 | الربع الثالث Qr:2 | الربع الثالث Qr:3 | الربع الثالث Qr:2 | الربع الثالث Qr:3 | الربع الثالث Qr:2 | الربع الثالث Qr:3 | | | | | | | | |
| Training Course Fees | 2.7 | 2.0 | 5.9 | 5.9 | 1.4 | 1.4 | 3.8 | 5.8 | 0.0 | 39.9 | 0.0 | 0.0 | 2.7 | -0.4 | |
| Stationary Items | 1.7 | 2.8 | 22.9 | 18.5 | 3.1 | 2.1 | 0.0 | 0.0 | 0.0 | 1.0 | -0.7 | -1.9 | 0.9 | 5.2 | أجور دورات تدريب لغات سكرتارية كمبيوتر |
| 9. Personal Care Items & Other Services | 8.4 | 6.9 | 9.3 | 6.3 | 6.3 | 4.0 | 4.2 | 3.0 | 5.8 | 3.5 | 6.7 | 4.4 | 9.9 | 9.2 | الأدوات المكتبية ٩٠ السلع الشخصية والخدمات الأخرى |
| Personal Care Items | 7.1 | 4.3 | 6.3 | 4.5 | 7.6 | 4.5 | 5.2 | 3.1 | 7.3 | 4.4 | 7.0 | 4.2 | 7.3 | 4.6 | مواد العناية الشخصية أدوات تجميل |
| Beauty Articles | 5.5 | 6.3 | 8.5 | 5.7 | 6.4 | 6.3 | 0.5 | -0.1 | 3.8 | 1.0 | 13.6 | 13.5 | 3.5 | 6.1 | عطور |
| Perfume | 8.8 | 12.5 | 10.9 | 9.6 | 4.5 | 7.6 | 0.0 | 0.0 | 8.2 | 9.5 | 5.8 | 6.4 | 10.5 | 17.1 | كريمات الوجه |
| Face Cream | 4.9 | 9.5 | 16.3 | 19.6 | 2.9 | 10.2 | 6.9 | 7.9 | 4.7 | 18.0 | 9.8 | 16.8 | 1.6 | 3.9 | بودرة التمسيم |
| Body Powder | 8.4 | 15.3 | 29.2 | 27.8 | 25.1 | 24.4 | 13.5 | 31.2 | 17.5 | 19.5 | 12.3 | 18.7 | -4.6 | 5.5 | فرشاة أسنان |
| Tooth Brush | 5.0 | 5.5 | 2.9 | 4.2 | 2.4 | 4.5 | 1.0 | 3.3 | -2.7 | 6.9 | 12.0 | 12.3 | 3.8 | 2.8 | ممعجون أسنان |
| Tooth Paste | 4.7 | 7.8 | 5.3 | 5.4 | 4.2 | 8.3 | 5.9 | 6.9 | 3.3 | 2.7 | 13.3 | 13.1 | 2.8 | 7.3 | شامبو |
| Shampoo | 7.4 | 8.9 | 7.3 | 10.3 | 9.8 | 9.6 | 6.4 | 8.0 | 4.5 | 6.0 | 9.0 | 10.5 | 6.5 | 8.3 | صابون استحمام |
| Bath Soap | 3.3 | 9.4 | 3.5 | 2.0 | 15.6 | 23.4 | 5.4 | 11.0 | 9.3 | 14.9 | -0.9 | 12.5 | 2.2 | 6.6 | حفظات أطفال |
| Baby Napkins | 2.0 | 0.4 | -3.0 | -2.3 | 7.0 | 7.2 | 0.0 | -0.1 | -0.8 | 0.1 | 0.2 | 0.6 | 5.6 | -1.7 | فوط صعبة نساغية |
| Women Sanitary Diapers | 1.3 | 2.7 | -8.4 | -0.6 | 0.4 | 0.1 | -2.3 | -2.1 | 22.6 | 21.6 | 2.8 | 3.6 | 1.0 | 1.4 | زيت وكريمات للصدر |
| Hair Oil & Cream | 5.0 | 7.0 | 0.2 | 2.9 | 4.6 | 6.2 | -4.7 | -2.8 | 10.8 | 14.6 | 9.0 | 3.5 | 4.7 | 10.6 | شفرات حلالة |
| Shaving Blades | 2.4 | 7.9 | 18.6 | 10.1 | 15.2 | 20.1 | 4.4 | 11.3 | -6.2 | -5.1 | 1.8 | 11.7 | 1.2 | 7.4 | تظاررات شمسية |
| Sun Glasses | 1.9 | 1.7 | 4.0 | -0.2 | 1.4 | 1.0 | 0.7 | 1.0 | 1.8 | 1.8 | 7.5 | 11.0 | 0.0 | 0.0 | ساعات |
| Watch | -0.7 | -0.3 | -7.9 | -9.5 | -4.3 | -4.0 | 1.7 | 0.3 | -2.1 | 2.3 | 3.0 | 1.8 | -0.3 | 0.5 | |

Base Year : 2000 : سنة الأساس

تابع جدول (3) Cont. Table

| Item of Consumption | السلطنة The Sultanate 2009 | قطر Dhofar 2009 | الشرقية Ashi Sharqiah 2009 | الداخلية Ad Dakhliyah 2009 | * الظاهرة Adh Dhanirah* 2009 | البياطنة Al Baihatna 2009 | مستقط Muscat 2009 | السلع الاستهلاكية | | | |
|-----------------------------------|----------------------------------|-----------------------|----------------------------------|----------------------------------|------------------------------------|---------------------------------|-------------------------|----------------------|------------------------------------|-----------------------|-------------------------------------|
| | الربع الثالث Qr:3 | الربع الثاني Qr:2 | الربع الثالث Qr:3 | الربع الثاني Qr:2 | الربع الثالث Qr:3 | الربع الثاني Qr:2 | الربع الثالث Qr:3 | الربع الثاني Qr:2 | | | |
| Gold & Jewellery | 8.4 | 2.0 | 8.4 | 2.0 | 8.4 | 2.0 | 8.4 | 2.0 | مجوهرات ، خواتم ، أحجار كريمة، الخ | | |
| Other Services | 11.5 | 13.4 | 8.8 | 2.5 | 2.5 | 0.8 | 2.4 | 15.2 | 19.1 | الخدمات الأخرى | |
| Men Hair Cutting | 3.9 | 6.1 | 0.0 | 0.0 | 0.0 | 0.0 | 4.5 | 0.0 | 8.6 | 12.6 | حلاقة وتصفيف شعر رجالي |
| Women Cut & Styling | 3.4 | 5.8 | 9.4 | 36.7 | 0.0 | 1.0 | 1.0 | 0.0 | 0.0 | 0.0 | تصفيف وتجميل شعر نسائي |
| Laundry & Cleaning Charges | 0.5 | 0.7 | 0.0 | 0.0 | 0.0 | 4.2 | 5.9 | 0.7 | 0.0 | 0.0 | أجور غسل وتطفيف وكى الملابس |
| Servants Salary | 17.0 | 19.4 | 17.3 | 9.6 | 5.5 | 0.0 | 0.0 | 10.0 | 10.0 | 20.6 | خدم منازل بصفة ثابتة |
| Passport Issuance Fees | 0.0 | 0.0 | 0.0 | 0.0 | 0.0 | 0.0 | 0.0 | 0.0 | 0.0 | 0.0 | رسوم إصدار أو تجديد جواز سفر |
| ID Issuance Fees | 0.0 | 0.0 | 0.0 | 0.0 | 0.0 | 0.0 | 0.0 | 0.0 | 0.0 | 0.0 | رسوم إصدار أو تجديد البطاقة الشخصية |
| Driving License Fees | 0.0 | 0.0 | 0.0 | 0.0 | - | 0.0 | 0.0 | 0.0 | 0.0 | 0.0 | رسوم رخصة سواقة |
| Domestic Servant Labour Card Fees | 0.0 | 0.0 | 0.0 | 0.0 | - | - | - | - | 0.0 | 0.0 | رسوم استخراج/تجديد بطاقة عمل |

Base year : 2000 : سنة الأساس

* Includes Al-Buraimi Governorate

* إضافة محافظة البريمي